

Gültig bis 31.03.2024

**Meesenburg**  
est. 1758

# PASST PERFEKT!

Beschläge, Oberfläche und  
Befestigungstechnik



[www.meesenburg.com](http://www.meesenburg.com)



Gemeinsam erfolgreich handeln!

# FÜR UNSERE KUNDEN IMMER EIN GEWINN. SEIT 265 JAHREN.

Mit Spaß bei der Arbeit ist Meesenburg Kompetenzpartner für alle verarbeitenden Unternehmen aus dem Bauhandwerk, der Fenster- und Türenindustrie und Sicherheit & Service rund um das Gebäude. Um die Arbeit unserer Partner stetig zu verbessern, bieten wir Beratung und Systemlösungen an und stehen Ihnen mit unseren Eigenmarken unterstützend zur Seite.



STROXX ENERGY

Seit 1758 arbeiten wir jeden Tag daran, die Welt unserer Kunden etwas leichter zu machen, damit sich jeder Partner optimal auf seine Kernkompetenzen konzentrieren kann. Dazu verknüpfen wir unsere Vertriebskanäle, Produkte und Services so, dass wir unseren Partnern ein optimales und individuelles Einkaufserlebnis bieten können und dabei unserem Anspruch in puncto Nachhaltigkeit und Verantwortung für die Zukunft gerecht werden.

## UNSERE MEILENSTEINE

**Handelszentrum:  
Flensburg**  
1758

**Neue Märkte:  
Eigene Schiffslogistik**  
1804

**Traditionshaus:  
Handel im Wandel**  
1960

**Fokussierung:  
Großhandel in Deutschland  
und Osteuropa**  
1990





# QUALITÄT 265 Jahre SEIT 1758



Beachten Sie unseren Katalog „Spare & Strahle“. Mit einmaligen Angeboten aus der Werkzeug- und Maschinenwelt!








[www.meesenburg.com/katalogportal/](http://www.meesenburg.com/katalogportal/)



## Innenausbau

<b>Hettich</b>	Möbelbeschläge	4-7
<b>blum</b>	Pocket- / Schubkastensysteme	8-10
<b>.h</b>	Lichtplanung	11
<b>FORMAT</b>	Licht / Tischgestelle	12-13
<b>BMB</b>	Büro- / Werkstatteinrichtung	14

## Oberfläche

 Hesse Lignat inspiring you	Lacke / Farben	16-18		
 <b>SATA</b>	 <b>PRESSOL</b>	 <b>HSM</b>	Lackieren	19
 <b>STROXX</b>	 <b>MIRKA</b>	Schleifen	20-21	
 <b>STROXX</b>	Klebebänder	22		

## Baubeschlag

<b>STROXX</b>	Beschläge / Türschließer	23-26
<b>HERMAT</b>	Türdrücker	27-29
<b>FSB</b>	Objekt-Türbeschläge	30-31
<b>OGRO</b>	Objekt-Drückergarnituren	32
<b>athmer</b>	Dichtungen / Fingerschutz	33-35
<b>HELM KWS</b>	Schiebetürsysteme	36-37
<b>dormakaba</b>	Schließsysteme	38-41
<b>ASSA ABLOY</b>	Rettungswegtechnik	42-44
<b>SPAX</b>	Schrauben	45-46
<b>HECO</b>	Schrauben, Sortimentskoffer	47-51
<b>fischer</b>	Befestigungstechnik	52-53
<b>INSEKTEN SCHUTZ</b>	Insektenschutz	54

**Digitalisierung:**  
Onlinemarktpätze  
und digitale Services

Heute

**Leistungsstark:**  
5 regionale  
Logistikzentren

**Kundennähe:**  
22 Fachmärkte in  
Deutschland

**Nachhaltigkeit:**  
Triotherm in  
Maßanfertigung





## Sensys 8645i – Öffnungswinkel 110°

- Automatikscharnier mit Aufklipstechnik und integrierte Dämpfung
- Qualitätseinstufung nach EN 15570, Level 3
- Für Türdicke 15–24 mm
- Topfdurchmesser 35 mm
- Topftiefe 12,8 mm
- Integrierte Auflagenverstellung +2 mm/-2 mm
- Integrierte Tiefenverstellung +3 mm/-2 mm
- Höhenverstellung über Montageplatte
- Material Stahl vernickelt



Art.-Nr.	Hersteller-Nr.	Topfmontage/Anschlagart	VE	Preis/STK
423436	9073605	zum Anschrauben / aufliegend	50	€ 2,28
423436	9073605	zum Anschrauben / aufliegend	250	€ 2,13
423436	9073605	zum Anschrauben / aufliegend	500	€ 2,03
423439	9073606	zum Anschrauben / halbauf-liegend	50	€ 2,43
423439	9073606	zum Anschrauben / halbauf-liegend	100	€ 2,26
423444	9073607	zum Anschrauben / einliegend	50	€ 2,57
423444	9073607	zum Anschrauben / einliegend	100	€ 2,04
423451	9073614	Schnellmontage Fix / aufliegend	50	€ 2,69
423451	9073614	Schnellmontage Fix / aufliegend	250	€ 2,51
423451	9073614	Schnellmontage Fix / aufliegend	500	€ 2,39
423452	9073615	Schnellmontage Fix / halbauf-liegend	50	€ 2,83
423452	9073615	Schnellmontage Fix / halbauf-liegend	100	€ 2,65
423453	9073616	Schnellmontage Fix / einliegend	50	€ 2,86
423453	9073616	Schnellmontage Fix / einliegend	100	€ 2,67

## Patentierte Kreuzmontageplatte „Hettich Direkt“

- mit Pilotzapfen und Spezialschrauben
- Für Bohrungen Ø 5 x 7,5 mm



Art.-Nr.	Hersteller-Nr.	Distanz (mm)	Menge	Preis/STK
423551	9075065	0,0	50	€ 0,51
423551	9075065	0,0	250	€ 0,48
423551	9075065	0,0	500	€ 0,46
423552	9075066	1,5	50	€ 0,51
423552	9075066	1,5	250	€ 0,48
423552	9075066	1,5	500	€ 0,46
423553	9075067	3,0	50	€ 0,56
423553	9075067	3,0	100	€ 0,52
423554	9075068	5,0	50	€ 0,64
423554	9075068	5,0	100	€ 0,59

## Kreuzmontageplatte

- mit vormontierten Spanplattenschrauben
- Für Bohrungen max. Ø 2,5 mm



Art.-Nr.	Hersteller-Nr.	Distanz (mm)	Menge	Preis/STK
423555	9075085	0,0	50	€ 0,51
423555	9075085	0,0	250	€ 0,48
423555	9075085	0,0	500	€ 0,46
423556	9075086	1,5	50	€ 0,51
423556	9075086	1,5	250	€ 0,48
423556	9075086	1,5	500	€ 0,46
423557	9075087	3,0	50	€ 0,54
423557	9075087	3,0	100	€ 0,50
423558	9075088	5,0	50	€ 0,64
423558	9075088	5,0	100	€ 0,59

## Kreuzmontageplatte

- mit vormontierten Euroschrauben
- Für Bohrungen max. Ø 5 x 12 mm



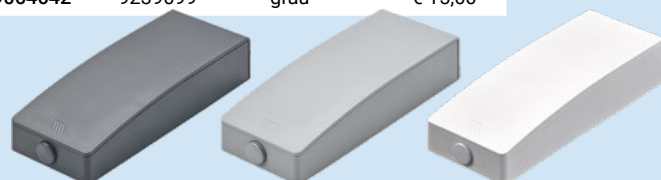
Art.-Nr.	Hersteller-Nr.	Distanz (mm)	Menge	Preis/STK
423563	9075080	0,0	50	€ 0,50
423563	9075080	0,0	250	€ 0,45
423563	9075080	0,0	500	€ 0,43
423564	9075081	1,5	50	€ 0,50
423564	9075081	1,5	250	€ 0,45
423564	9075081	1,5	500	€ 0,43
423565	9075082	3,0	50	€ 0,53
423565	9075082	3,0	100	€ 0,49
423566	9075083	5,0	50	€ 0,63
423566	9075083	5,0	100	€ 0,59

## Öffnungssystem für grifflose Möbelfronten Push to open Silent für Drehtüren

Komfort, der begeistert: Mit Push to open Silent öffnen sich Drehtüren durch leichten Druck auf die Blende und werden beim Schließen sanft gedämpft. Großzügiger Verstellbereich von + 4/- 2 mm. Zur Anwendung mit gedämpften Automatikscharnieren.

- Auslösehub 1,4 mm
- Hubweite 45 mm
- L x B x H (mm): 155 x 60 x 32 (22)
- Inkl. 4 Stück AA Batterien
- Material: Kunststoff

Art.-Nr.	Hersteller-Nr.	Farbe	Preis/Set
9064640	9239087	anthrazit	€ 15,00
9064641	9239088	weiß	€ 15,00
9064642	9239099	grau	€ 15,00



Nur solange der Vorrat reicht. Alle Preise zzgl. gesetzlicher MwSt. Irrtümer und Änderungen vorbehalten.

Weitere technische Daten finden Sie unter [www.meessenburg.com](http://www.meessenburg.com)



# So individuell wie du – AvanTech YOU

Das AvanTech YOU Schubkastensystem punktet durch Designvielfalt und Gestaltungsfreiheit, unsichtbare Technik und beste Leistung sowie ein effizientes und am Kunden ausgerichtetes Produktkonzept.

Schubkästen unverwechselbar gestalten: Der Schubkasten AvanTech YOU besticht mit makelloser Schönheit durch seine schmale, geradlinige 13 mm Zarge. Und mit der Möglichkeit, eigene Ideen individuell und kreativ umzusetzen.



## Meesenburg-Aktionsset Schubkastensystem AvanTech YOU

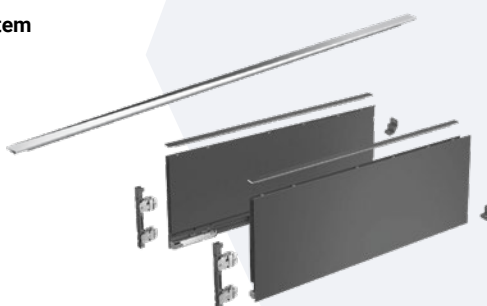
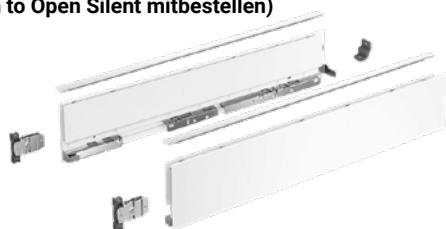
Stahl pulverbeschichtet weiß oder anthrazit

Höhen 101 mm und 187 mm, Nennlänge 500 mm.

Verdeckte, integrierte Höhen-, Seiten- und Neigungsverstellung

Aktionsset besteht aus 10 Grt. Zargen inkl. Frontbefestigungen zum Anschrauben, Designprofilen in Zargenfarbe, Rückwandstabilisatoren und 10 Grt. Auszugsführungen Actro You.

(für die Anwendung Push to Open Silent bitte Öffnungssystem Push to Open Silent mitbestellen)



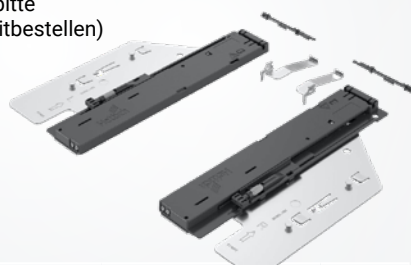
## Öffnungssystem Push to open Silent

**Push to Open öffnen, gedämpft schließen!**

- Minimaler Blendenspalt 2,5 mm möglich
- Beim Schubkasten 3-dimensionale, beim Frontauszug 4-dimensionale Fronteinstellung
- Geführtes Schließen/Öffnen durch Ziehen möglich
- Werkzeuglose Montage
- Für alle Schubkastennennlängen und ab 275 mm Korpusbreite einsetzbar

Set besteht aus:

- 1 Stück Push to open Silent Einheit, links und rechts
- 1 Stück Aktivator, links und rechts
- 2 Stück Adapter für Synchronisation
- (ab Korpusbreite 600 mm bitte Synchronisationsstange mitbestellen)



Art.-Nr.	Farbe	Höhe	Nennlänge	Tragkraft	Preis
9257966	Weiß	101 mm	500 mm	40 KG	€ 285,00
9257967	Weiß	187 mm	500 mm	40 KG	€ 364,00
9258004	anthrazit	101 mm	500 mm	40 KG	€ 285,00
9258005	anthrazit	187 mm	500 mm	40 KG	€ 364,00



## Avantech You Illuminationssets Nennlänge 500 mm

Verleihen Sie Ihren Möbeln mit AvanTech YOU ihre eigene Lichtsignatur: Aufklipsbare Designprofile mit integriertem, homogenem LED-Licht leuchten bei geöffneten Schubkästen wahlweise das Schubkasteninnere aus oder setzen nach außen einen starken Akzent.

- Akkubetriebene, effektvolle Akzentbeleuchtung für AvanTech YOU, wahlweise in das Schubkasteninnere oder in den Raum gerichtet
- Automatisches Einschalten beim Öffnen
- Automatische Abschaltung nach 30 Sek. oder beim Schließen des Schubkastens
- Licht diffus, Farbtemperatur 4000K neutralweiß
- Pro Schubkasten 1 Set inkl. 1 Akkupack, wiederaufladbar über Micro USB

Art.-Nr.	Hersteller-Nr.	Nennlänge	Schubkasten-gewicht	VE	Preis
9081390	9257891	270–650 mm	8–20 KG	1 Set	€ 14,00
9081391	9257892	270–650 mm	10–40 KG	1 Set	€ 14,00

Art.-Nr.	Hersteller-Nr.	Bezeichnung	Preis
9022894	9236718	Synchronisationsstange 2.000 mm	€ 4,65

Art.-Nr.	Hersteller-Nr.	Nennlänge	Farbe	VE	Preis
9256997	9326877	500 mm	Edelstahl finish	1 Set	€ 60,00
9257006	9326927	500 mm	Anthrazit	1 Set	€ 53,00



# Überblick. Ordnung. Drehspaß.

## ComfortSpin

### ComfortSpin – Der komfortable Drehteller

- Alles im Überblick, durch den schnellen Dreh!
- Ordnung leicht gemacht und endlich Schluss mit ständigen Aufräumaktionen!
- Für puren Drehspaß, genießen Sie die Bewegung!



Erleben Sie  
ComfortSpin!

<https://qrco.de/werbeaktion>



### Einbauen, drehen, Spaß haben:

- Mit einer Größe von 28,5 x 42,5 cm nahezu überall einsetzbar.
- Einfach und schnell montiert:  
Befestigung mit Saugnäpfen, Schrauben oder tesa Powerstrips®
- Perfekte Platznutzung:  
Durch seine Form nutzt der ComfortSpin den vorhandenen Platz perfekt aus.



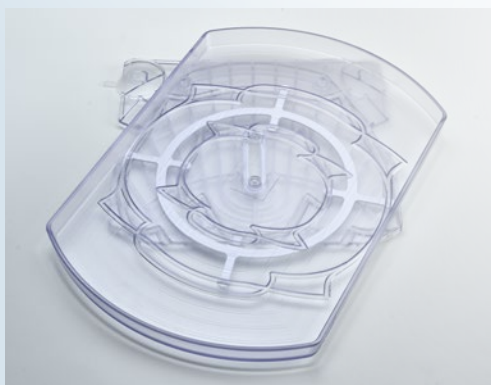
Mehr erfahren: Inspiration und weitere Produktdetails finden Sie auf unserer Website.

<https://qrco.de/comfortspin>



Ein Montagevideo finden Sie hier.

<https://qrco.de/hettich-montage>



### Drehteller zum optimalen Nutzen und Befüllen von Stauraum

- Für den Einsatz im Kühlschrank oder Möbel
- Inkl. Befestigungsmaterial
- Kunststoff

Art.-Nr.	Farbe	VE	Preis
9230196	Transparent	1 STK	€ 29,95
9230197	Anthrazit	1 STK	€ 35,95



Weitere technische Daten finden Sie unter [www.meessenburg.com](http://www.meessenburg.com)

Nur solange der Vorrat reicht. Alle Preise zzgl. gesetzlicher MwSt. Irrtümer und Änderungen vorbehalten.





# Cadro

## Das Aluminiumrahmensystem für grenzenlos kreative Möbelideen lieferbar ab Lager Meesenburg!

Die genialsten Ideen bestechen durch ihre Einfachheit: Unser universell einsetzbares Möbelrahmensystem Cadro besteht aus unterschiedlichen Aluminiumprofilen, Verbindungsknoten und Zubehör. Das schafft die Basis für immer wieder neue, funktionale Möbellösungen mit hochwertigem Designanspruch. Nutzen Sie die große Gestaltungsfreiheit von Cadro und planen Sie Ihre Möbel ganz so wie Sie es möchten: offen oder geschlossen, an der Wand oder auf dem Boden stehend, als Stand-Alone oder in Anbindung an vorhandene Möbel. Natürlich lässt sich Cadro auch mit weiteren Beschlägen und Systemen von Hettich kombinieren. Selten war kreativer Möbelbau so einfach.

- Das Rahmensystem aus Aluminium in matt schwarz oder Edelstahloptik für vielfältige Möbelkonstruktionen.
- Perfekt erweiterbar und individualisierbar durch das Schubkastensystem Avantech You, Sensys-Scharniere, Schiebebeschlag Slide Line M und Beleuchtung dank LED Stripes.
- Produzieren Sie vielfältige Möbelkonstruktionen schnell und einfach in der Verarbeitung mit passenden Montagehilfen.
- Die Aluminium-Profile sind ausgelegt für 16-mm-Böden, 6-mm-Glasböden oder 4-mm-Glasböden für Vitrinen.

### Info

**Kennen Sie schon Paul von Hettich?**  
Paul erklärt Ihnen, wie einfach die Montage ist! <https://qrco.de/hettich-montage>



**Das neue Cadro-Berechnungstool:**  
<https://qrco.de/hettich-cadro-berechnung>

Mit dem Cadro Berechnungstool lassen sich für verschiedene Schrankkonfigurationen schnell und einfach die genauen Zuschnittsmaße der Profile sowie für die Holz- und Glaselemente berechnen. Darüber hinaus erhalten Sie eine Übersicht aller benötigten Einzelkomponenten.



Hier finden Sie alle Informationen zum Cadro Aluminiumrahmensystem

<https://qrco.de/hettich-produkte-cadro>





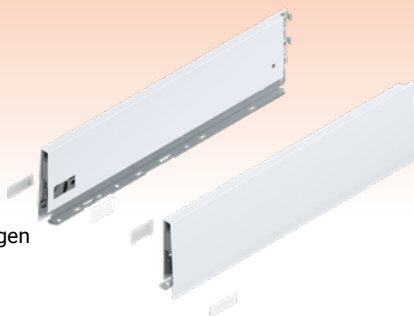
# MERIVOBX-Let's create – Die Boxplattform für Ihre Ideen

Noch nie war es so einfach, Vielfalt anzubieten. Eine echte Plattform macht's möglich: Schubkästen und Auszüge für alle Ansprüche – extrem einfach zu verarbeiten und zu montieren.

Kurz gesagt: Mit MERIVOBX verwirklichen Sie Ihre Ideen und die Ihrer Kunden. Seien Sie bereit für die Anforderungen von morgen. Erleben Sie durchwegs optimierte Funktionalität – bei gleichzeitig anspruchsvoller Ästhetik.

## MERIVOBX Zargenset RS/LS

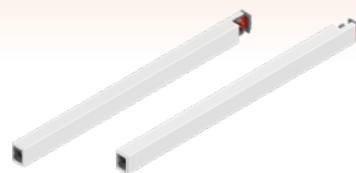
- Höhe M (91 mm) + K (129 mm)
- Farbe seidenweiß matt
- Rückwandhalter und Frontbefestigungen bitte separat bestellen!



Art.-Nr.	Herst.-Nr.	Höhe	Nennlänge	Preis
9207439	470M2702S	M	270 mm	€ 13,36
9207442	470M3002S	M	300 mm	€ 13,36
9207445	470M3502S	M	350 mm	€ 13,36
9207448	470M4002S	M	400 mm	€ 13,51
9207451	470M4502S	M	450 mm	€ 13,67
9207454	470M5002S	M	500 mm	€ 13,83
9207457	470M5502S	M	550 mm	€ 15,07
9207460	470M6002S	M	600 mm	€ 17,57
9207463	470K3002S	K	300 mm	€ 17,39
9207466	470K3502S	K	350 mm	€ 17,39
9207469	470K4002S	K	400 mm	€ 17,54
9207472	470K4502S	K	450 mm	€ 17,70
9207475	470K5002S	K	500 mm	€ 17,85
9207478	470K5502S	K	550 mm	€ 19,10
9207481	470K6002S	K	600 mm	€ 21,59

## MERIVOBX Längsrelingset RS/LS für Frontauszug

- Einsatz mit Zarge Höhe M und Rückwandverbinder Höhe E
- Frontbefestigung für Reling bitte separat bestellen.
- Farbe Seidenweiß matt



Art.-Nr.	Herst. Nr.	Länge	Preis
9207517	ZR4.270RS.E	270 mm	€ 3,66
9207520	ZR4.300RS.E	300 mm	€ 3,66
9207523	ZR4.350RS.E	350 mm	€ 3,66
9207526	ZR4.400RS.E	400 mm	€ 3,74
9207529	ZR4.450RS.E	450 mm	€ 3,82
9207532	ZR4.500RS.E	500 mm	€ 3,90
9207535	ZR4.550RS.E	550 mm	€ 4,52
9207538	ZR4.600RS.E	600 mm	€ 5,77

## MERIVOBX Rückwandhaltersset RS/LS Höhe M, K und E

- Höhe E für Frontauszug mit Reling mit Zargenhöhe M
- Farbe Seidenweiß matt



Art.-Nr.	Herst. Nr.	Höhe	Preis
9207502	ZB4M000S	M	€ 0,74
9207505	ZB4K000S	K	€ 0,91
9207508	ZB4E000S	E	€ 1,51



Nur solange der Vorrat reicht. Alle Preise zzgl. gesetzlicher MwSt. Irrtümer und Änderungen vorbehalten.

Weitere technische Daten finden Sie unter [www.meessenburg.com](http://www.meessenburg.com)

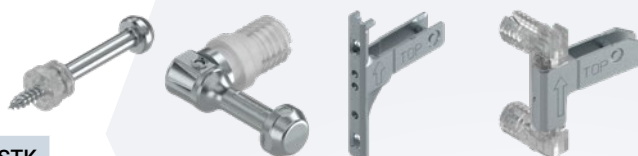




## MERIVOBX

### Frontbefestigungen für Zarge und Reling

Bitte 2 Stück pro Zarge oder Relingset bestellen

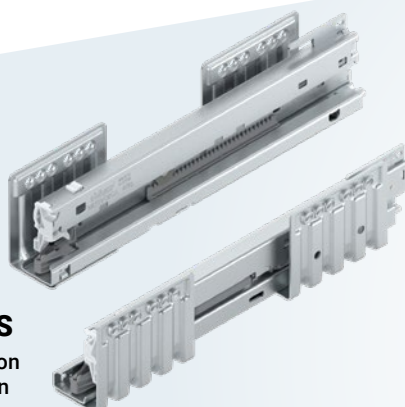


Art.-Nr.	Herst. Nr.	Montage	Anwendung	Preis/STK
9207570	ZF4.1002	Anschrauben	Zargenset	€ 0,21
9207571	ZF4.1012	Inserta	Zargenset	€ 0,32
9207573	ZF4.5002	Anschrauben	Reling	€ 0,24
9207574	ZF4.5012	Inserta	Reling	€ 0,30

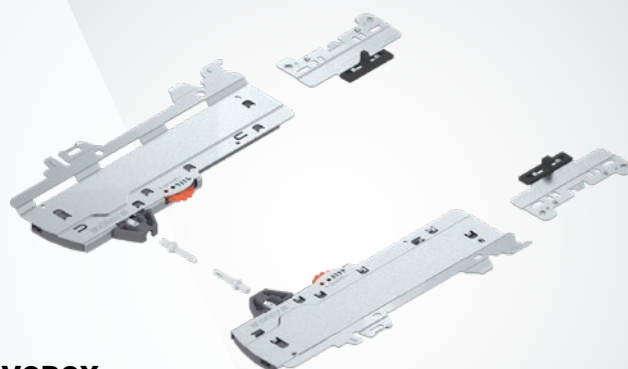
## MERIVOBX

### Korpusschienenset RS/LS

mit integrierter Dämpfung Blumotion  
kombinierbar mit TIP-ON Blumotion



Art.-Nr.	Herst. Nr.	Belastbarkeit	Länge	Preis
9207482	450.2701B	40 kg	270 mm	€ 14,03
9207483	450.3001B	40 kg	300 mm	€ 14,03
9207484	450.3501B	40 kg	350 mm	€ 14,03
9207485	450.4001B	40 kg	400 mm	€ 14,23
9207486	450.4501B	40 kg	450 mm	€ 14,44
9207487	450.5001B	40 kg	500 mm	€ 14,65
9207488	450.5501B	40 kg	550 mm	€ 15,90
9207489	450.6001B	40 kg	600 mm	€ 18,92
9207490	453.4501B	70 kg	450 mm	€ 18,84
9207491	453.5001B	70 kg	500 mm	€ 19,05
9207492	453.5501B	70 kg	550 mm	€ 20,45
9207493	453.6001B	70 kg	600 mm	€ 24,11



## MERIVOBX

### TIP-ON BLUMOTION-Set komplett

Per TIP-ON öffnen, gedämpft Schließen

Der Einsatz der Synchronisationsstange wird immer empfohlen!

Art.-Nr.	Herst. Nr.	Nennlänge	Korpusschiene	Gewicht	Preis
9207602	T60H4040	270–300 mm	40 kg	bis 10 kg	€ 11,61
9207603	T60H4140	270–300 mm	40 kg	10–20 kg	€ 11,61
9207604	T60H4340	350–600 mm	40 kg	bis 20 kg	€ 11,61
9207605	T60H4540	350–600 mm	40 kg	15–40 kg	€ 11,61
9207606	T60H4570	450–600 mm	70 kg	35–70 kg	€ 11,61
420834	T60.1125W	Synchronisationsstange 1.125 mm	alle	alle	€ 2,67





Neu

# REVEGO Pocketsysteme für neue Raumkonzepte

Der Trend zu einer offenen Raumplanung, bei welcher die verschiedenen Wohnräume zunehmend miteinander verschmelzen, ist seit einiger Zeit zu beobachten.

Küche sowie Ess-, Wohn- und Arbeitsbereich wachsen immer mehr zusammen. Dies stellt hohe Anforderungen an moderne und offenere Raumkonzepte.

Ein weiterer Grund zur Neugestaltung der Wohnräume ist die Urbanisierung. Diese erfordert kompakte und vielseitige Raumkonzepte. Dies nicht nur in der Küche, sondern auch in anderen Wohnbereichen, die an die neuen Gegebenheiten angepasst werden müssen.

Das Hauptanwendungsgebiet von REVEGO duo ist das Öffnen und Schließen von unterschiedlichen Arbeits- und

Wohnbereichen bis zu einer Breite von 3.000 mm. Mit REVEGO duo lassen sich, ohne störende Stellseiten in der Mitte dazwischen, große und freizügige Arbeitsbereiche schaffen - einfach und komfortabel.

REVEGO uno hingegen ermöglicht ein Abdecken einzelner Schränke, wie z. B. E-Geräteschränke, um diese für ein wohnliches Raumgefühl zu verdecken. Zudem lässt sich REVEGO uno sehr einfach mit REVEGO duo kombinieren.

**REVEGO duo für Anwendungen mit zwei Fronten**  
**REVEGO uno für Anwendungen mit einer Front**

## Technische Daten

- Frontbreite
- 450–750 mm bei REVEGO duo
- 450–900 mm bei REVEGO uno
- Fronthöhe: 1.800–2.980 mm
- Frontdicke: 18–26 mm
- Gewicht: bis 35 kg pro Front

## Preisbeispiel Revego Uno E-Gerätekörper

- Freistehender Korpus Höhe 2.000 mm mit 100 mm Sockel
- Lichte Breite: 562 mm
- Lichte Tiefe: 600 mm

**ab € 815,-**

## Preisbeispiel Revego Duo Nischenverbau

- Nischenbreite 3.000 mm
- Höhe 2.500 mm
- Einbautiefe 800 mm

**ab € 3.190,-**

Alle Informationen zum neuen Revego finden Sie hier:

<https://qrco.de/revego-uebersicht>



Nutzen Sie für die Planung die E-Services von Blum. Einfach anmelden und Revego mit dem Produktkonfigurator planen. Sie erhalten eine Artikelstückliste, sowie komplette Konstruktions- und Zuschnittsdaten für Ihr Projekt!

<https://qrco.de/blum-e-services>



Nur solange der Vorrat reicht. Alle Preise zzgl. gesetzlicher MwSt. Irrtümer und Änderungen vorbehalten.

Weitere technische Daten finden Sie unter [www.meesenburg.com](http://www.meesenburg.com)



# Unser neues Service- angebot für Euch!

## Lichtplanung für Eure Projekte! Einfach und wirkungsvoll!

Gemeinsam mit unserem Partner Halemeier, bieten wir Euch unseren neuen Licht-Planungsservice an!

Ihr seid mit dem magic Sortiment von Halemeier noch nicht so vertraut oder seid unsicher, ob alle Komponenten für Euer komplexes Projekt passen oder ob es optimiert werden kann?

Unser gemeinsamer Planungsservice nimmt Euch die Arbeit ab! Ihr gebt uns Informationen, wie eine Skizze, geplanter Einsatzzweck und z. B. die gewünschte Lichtfarbe. Wir kombinieren die idealen Artikel gemäß der Eckdaten Eures Projekts.

Ihr erhaltet eine Lichtplanung, die neben der Artikelliste auch den Anschlussplan beinhaltet und von ausgebildeten Tischlern und Schreincrn individuell für Euch entwickelt wird.

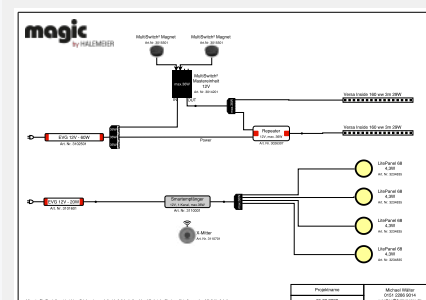
Mit diesen Unterlagen ist die Beleuchtung einfach in Euer Projekt zu installieren. Die Plug-&-Play ausgerüsteten Komponenten sind ohne weitere elektrotechnische Fachkenntnisse verwendbar.

Dank der vielen Möglichkeiten im Bereich der Schalttechnik wird Euer Projekt mit der Beleuchtung von magic by Halemeier keine Wünsche offen lassen.


Die Planung ist perfekt auf das Projekt abgestimmt mit:

- Kompletter Artikelliste, von EVG bis Leuchte
- Steckerfertiger Anschlussplan
- Durchgerechnete Werte
- Ideale Artikelkombination

### Anschlussplan



### Artikelliste

Firma		Müller-Wichow			T242	
Ansprechpartner		Ulrich, Christiane				
Kundenname		Projekt				
Kundennummer		17100000				
Kaufdatum		22				
Kaufdatum						
			<p>Haar, Hagen, Berlin, Hamburg, Köln, Düsseldorf, Frankfurt, München, Stuttgart, Regensburg, Nürnberg, Leipzig, Chemnitz, Dresden, Berlin, Köln, Düsseldorf, Frankfurt, München, Stuttgart, Regensburg, Nürnberg, Leipzig, Chemnitz, Dresden</p>			
Pos.	Artikel	Bezeichnung	Einheit	Preis	Stückzahl	Preis
1	1000001	LED-Strips 10m, 4000K, 220-240V	10m	10,00	1	10,00
2	1000002	LED-Strips 5m, 4000K, 220-240V	5m	5,00	1	5,00
3	1000003	LED-Strips 2,5m, 4000K, 220-240V	2,5m	2,50	1	2,50
4	1000004	LED-Strips 1,25m, 4000K, 220-240V	1,25m	1,25	1	1,25
5	1000005	LED-Strips 0,625m, 4000K, 220-240V	0,625m	0,625	1	0,625
6	1000006	LED-Strips 0,3125m, 4000K, 220-240V	0,3125m	0,3125	1	0,3125
7	1000007	LED-Strips 0,15625m, 4000K, 220-240V	0,15625m	0,15625	1	0,15625
8	1000008	LED-Strips 0,078125m, 4000K, 220-240V	0,078125m	0,078125	1	0,078125
9	1000009	LED-Strips 0,0390625m, 4000K, 220-240V	0,0390625m	0,0390625	1	0,0390625
10	1000010	LED-Strips 0,01953125m, 4000K, 220-240V	0,01953125m	0,01953125	1	0,01953125
11	1000011	LED-Strips 0,009765625m, 4000K, 220-240V	0,009765625m	0,009765625	1	0,009765625
12	1000012	LED-Strips 0,0048828125m, 4000K, 220-240V	0,0048828125m	0,0048828125	1	0,0048828125
13	1000013	LED-Strips 0,00244140625m, 4000K, 220-240V	0,00244140625m	0,00244140625	1	0,00244140625
14	1000014	LED-Strips 0,001220703125m, 4000K, 220-240V	0,001220703125m	0,001220703125	1	0,001220703125
15	1000015	LED-Strips 0,0006103515625m, 4000K, 220-240V	0,0006103515625m	0,0006103515625	1	0,0006103515625
16	1000016	LED-Strips 0,00030517578125m, 4000K, 220-240V	0,00030517578125m	0,00030517578125	1	0,00030517578125
17	1000017	LED-Strips 0,000152587890625m, 4000K, 220-240V	0,000152587890625m	0,000152587890625	1	0,000152587890625
18	1000018	LED-Strips 0,0000762939453125m, 4000K, 220-240V	0,0000762939453125m	0,0000762939453125	1	0,0000762939453125
19	1000019	LED-Strips 0,00003814697265625m, 4000K, 220-240V	0,00003814697265625m	0,00003814697265625	1	0,00003814697265625
20	1000020	LED-Strips 0,000019073486328125m, 4000K, 220-240V	0,000019073486328125m	0,000019073486328125	1	0,000019073486328125
21	1000021	LED-Strips 0,0000095367431640625m, 4000K, 220-240V	0,0000095367431640625m	0,0000095367431640625	1	0,0000095367431640625
22	1000022	LED-Strips 0,00000476837158203125m, 4000K, 220-240V	0,00000476837158203125m	0,00000476837158203125	1	0,00000476837158203125
23	1000023	LED-Strips 0,000002384185791015625m, 4000K, 220-240V	0,000002384185791015625m	0,000002384185791015625	1	0,000002384185791015625
24	1000024	LED-Strips 0,0000011920928955078125m, 4000K, 220-240V	0,0000011920928955078125m	0,0000011920928955078125	1	0,0000011920928955078125
25	1000025	LED-Strips 0,00000059604644775390625m, 4000K, 220-240V	0,00000059604644775390625m	0,00000059604644775390625	1	0,00000059604644775390625
26	1000026	LED-Strips 0,000000298023223876953125m, 4000K, 220-240V	0,000000298023223876953125m	0,000000298023223876953125	1	0,000000298023223876953125
27	1000027	LED-Strips 0,0000001490116119384765625m, 4000K, 220-240V	0,0000001490116119384765625m	0,0000001490116119384765625	1	0,0000001490116119384765625
28	1000028	LED-Strips 0,00000007450580596923828125m, 4000K, 220-240V	0,00000007450580596923828125m	0,00000007450580596923828125	1	0,00000007450580596923828125
29	1000029	LED-Strips 0,000000037252902984619140625m, 4000K, 220-240V	0,000000037252902984619140625m	0,000000037252902984619140625	1	0,000000037252902984619140625
30	1000030	LED-Strips 0,0000000186264514923095703125m, 4000K, 220-240V	0,0000000186264514923095703125m	0,0000000186264514923095703125	1	0,0000000186264514923095703125
31	1000031	LED-Strips 0,00000000931322574615478515625m, 4000K, 220-240V	0,00000000931322574615478515625m	0,00000000931322574615478515625	1	0,00000000931322574615478515625
32	1000032	LED-Strips 0,000000004656612873077392578125m, 4000K, 220-240V	0,000000004656612873077392578125m	0,000000004656612873077392578125	1	0,000000004656612873077392578125
33	1000033	LED-Strips 0,0000000023283064365386962890625m, 4000K, 220-240V	0,0000000023283064365386962890625m	0,0000000023283064365386962890625	1	0,0000000023283064365386962890625
34	1000034	LED-Strips 0,00000000116415321826934814453125m, 4000K, 220-240V	0,00000000116415321826934814453125m	0,00000000116415321826934814453125	1	0,00000000116415321826934814453125
35	1000035	LED-Strips 0,000000000582076609134674072265625m, 4000K, 220-240V	0,000000000582076609134674072265625m	0,000000000582076609134674072265625	1	0,000000000582076609134674072265625
36	1000036	LED-Strips 0,0000000002910383045673370361328125m, 4000K, 220-240V	0,0000000002910383045673370361328125m	0,0000000002910383045673370361328125	1	0,0000000002910383045673370361328125
37	1000037	LED-Strips 0,00000000014551915228366851806640625m, 4000K, 220-240V	0,00000000014551915228366851806640625m	0,00000000014551915228366851806640625	1	0,00000000014551915228366851806640625
38	1000038	LED-Strips 0,000000000072759576141834259033203125m, 4000K, 220-240V	0,000000000072759576141834259033203125m	0,000000000072759576141834259033203125	1	0,000000000072759576141834259033203125
39	1000039	LED-Strips 0,0000000000363797880709171295166015625m, 4000K, 220-240V	0,0000000000363797880709171295166015625m	0,0000000000363797880709171295166015625	1	0,0000000000363797880709171295166015625
40	1000040	LED-Strips 0,00000000001818989403545856475830078125m, 4000K, 220-240V	0,00000000001818989403545856475830078125m	0,00000000001818989403545856475830078125	1	0,00000000001818989403545856475830078125
41	1000041	LED-Strips 0,000000000009094947017729282379150390625m, 4000K, 220-240V	0,000000000009094947017729282379150390625m	0,000000000009094947017729282379150390625	1	0,000000000009094947017729282379150390625
42	1000042	LED-Strips 0,0000000000045474735088646191895751953125m, 4000K, 220-240V	0,0000000000045474735088646191895751953125m	0,0000000000045474735088646191895751953125	1	0,0000000000045474735088646191895751953125
43	1000043	LED-Strips 0,00000000000227373675443230959478759765625m, 4000K, 220-240V	0,00000000000227373675443230959478759765625m	0,00000000000227373675443230959478759765625	1	0,00000000000227373675443230959478759765625
44	1000044	LED-Strips 0,000000000001136868377216154797393798828125m, 4000K, 220-240V	0,000000000001136868377216154797393798828125m	0,000000000001136868377216154797393798828125	1	0,000000000001136868377216154797393798828125
45	1000045	LED-Strips 0,0000000000005684341886080773986968994140625m, 4000K, 220-240V	0,0000000000005684341886080773986968994140625m	0,0000000000005684341886080773986968994140625	1	0,0000000000005684341886080773986968994140625
46	1000046	LED-Strips 0,00000000000028421709430403869934844970703125m, 4000K, 220-240V	0,00000000000028421709430403869934844970703125m	0,00000000000028421709430403869934844970703125	1	0,00000000000028421709430403869934844970703125
47	1000047	LED-Strips 0,000000000000142108547152019349674224853515625m, 4000K, 220-240V	0,000000000000142108547152019349674224853515625m	0,000000000000142108547152019349674224853515625	1	0,000000000000142108547152019349674224853515625
48	1000048	LED-Strips 0,0000000000000710542735760096748371124267578125m, 4000K, 220-240V	0,0000000000000710542735760096748371124267578125m	0,0000000000000710542735760096748371124267578125	1	0,0000000000000710542735760096748371124267578125
49	1000049	LED-Strips 0,00000000000003552713678800483741855621337890625m, 4000K, 220-240V	0,00000000000003552713678800483741855621337890625m	0,00000000000003552713678800483741855621337890625	1	0,00000000000003552713678800483741855621337890625
50	1000050	LED-Strips 0,00000000000001776356839400241870927810668953125m, 4000K, 220-240V	0,00000000000001776356839400241870927810668953125m	0,00000000000001776356839400241870927810668953125	1	0,00000000000001776356839400241870927810668953125
51	1000051	LED-Strips 0,000000000000008881784197001209354639053344765625m, 4000K, 220-240V	0,000000000000008881784197001209354639053344765625m	0,000000000000008881784197001209354639053344765625	1	0,000000000000008881784197001209354639053344765625
52	1000052	LED-Strips 0,0000000000000044408920985006046773195266723828125m, 4000K, 220-240V	0,0000000000000044408920985006046773195266723828125m	0,0000000000000044408920985006046773195266723828125	1	0,0000000000000044408920985006046773195266723828125
53	1000053	LED-Strips 0,00000000000000222044604925030233865976333619140625m, 4000K, 220-240V	0,00000000000000222044604925030233865976333619140625m	0,00000000000000222044604925030233865976333619140625	1	0,00000000000000222044604925030233865976333619140625
54	1000054	LED-Strips 0,000000000000001110223024625151169329881680703125m, 4000K, 220-240V	0,000000000000001110223024625151169329881680703125m	0,000000000000001110223024625151169329881680703125	1	0,000000000000001110223024625151169329881680703125
55	1000055	LED-Strips 0,0000000000000005551115123125755846649408403515625m, 4000K, 220-240V	0,0000000000000005551115123125755846649408403515625m	0,0000000000000005551115123125755846649408403515625	1	0,0000000000000005551115123125755846649408403515625
56	1000056	LED-Strips 0,00000000000000027755575615628779233247042017578125m, 4000K, 220-240V	0,00000000000000027755575615628779233247042017578125m	0,00000000000000027755575615628779233247042017578125	1	0,00000000000000027755575615628779233247042017578125
57	1000057	LED-Strips 0,000000000000000138777878078143896166235210087890625m, 4000K, 220-240V	0,000000000000000138777878078143896166235210087890625m	0,000000000000000138777878078143896166235210087890625	1	0,000000000000000138777878078143896166235210087890625
58	1000058	LED-Strips 0,0000000000000000693889390390719480831176050439453125m, 4000K, 220-240V	0,0000000000000000693889390390719480831176050439453125m	0,0000000000000000693889390390719480831176050439453125	1	0,0000000000000000693889390390719480831176050439453125
59	1000059	LED-Strips 0,00000000000000003469446951953597404155880252197265625m, 4000K, 220-240V	0,00000000000000003469446951953597404155880252197265625m	0,00000000000000003469446951953597404155880252197265625	1	0,00000000000000003469446951953597404155880252197265625
60	1000060	LED-Strips 0,000000000000000017347234759767987020779401260986328125m, 4000K, 220-240V	0,000000000000000017347234759767987020779401260986328125m	0,000000000000000017347234759767987020779401260986328125	1	0,000000000000000017347234759767987020779401260986328125
61	1000061	LED-Strips 0,000000000000000008673617379883993510389700630493750000m, 4000K, 220-240V	0,000000000000000008673617379883993510389700630493750000m	0,000000000000000008673617379883993510389700630493750000	1	0,000000000000000008673617379883993510389700630493750000
62	1000062	LED-Strips 0,0000000000000000043368086899419967551948500315218750000m, 4000K, 220-240V	0,0000000000000			



## Led-Bänder Versa Inside 12 Volt

- Hochwertige Led-Bänder mit geringer Aufbauhöhe, individuell kürzbar, universell verwendbar
- Beidseitige Zuleitung 2 x 1,8 Mtr.
- Breite 7,5 mm
- Kombinierbar mit Led-Aufnahmeprofilen ChannelLine
- Entweder mit konstanten Lichtfarben Neutralweiß und Warmweiß oder mit einstellbarer Lichtfarbe (Ausführung Vario-/Multiwhite) lieferbar
- Für die Ausführung Vario-/Multiwhite bitte Steuerung S-Mitter Smart Vario-/Multiwhite mitbestellen.

## Technische Daten / Anwendungsbereich

Ausführung	Leistungsaufnahme	Anwendungsbereich
Versa Inside 80	4,8 Watt / Mtr.	universell / Akzentbeleuchtung
Versa Inside 120	7,2 Watt / Mtr.	Schrankinnenbeleuchtung / Akzentbeleuchtung in heller Umgebung
Versa Inside 160	9,6 Watt / Mtr.	Ideal für Arbeits- und Funktionsbeleuchtung

Art.-Nr.	Herst.-Nr.	Ausführung	Preis
9129885	3377056670	Versa Inside 80 Neutralweiß Länge 5 Mtr.	€ 35,00
9129888	3377056673	Versa Inside 80 Warmweiß Länge 5 Mtr.	€ 35,00
9129893	3377056681	Versa Inside 80 Vario-/Multiwhite Länge 5 Mtr.	€ 64,00
9129899	3377056693	Versa Inside 120 Neutralweiß Länge 5 Mtr.	€ 46,00
9129902	3377056696	Versa Inside 120 Warmweiß Länge 5 Mtr.	€ 46,00
9129907	3377056704	Versa Inside 120 Vario-/Multiwhite Länge 5 Mtr.	€ 89,00
9129912	3377056706	Versa Inside 160 Neutralweiß Länge 3 Mtr.	€ 41,00
9129914	3377056708	Versa Inside 160 Warmweiß Länge 3 Mtr.	€ 41,00
9129918	3377056714	Versa Inside 160 Vario-/Multiwhite Länge 3 Mtr.	€ 84,00
406353	3377049035	Led Verlängerungsleitung 12V 1.800 mm	€ 2,30
406352	3377049030	Led Verlängerungsleitung 12V 5.000 mm	€ 4,00

## Led-Vorschaltgeräte

Art.-Nr.	Herst.-Nr.	Ausführung	Preis
9020984	3377055019	Led EVG 12V 15 Watt IP20 mit 6-fach Verteiler	€ 12,00
9020985	3377055021	Led EVG 12V 30 Watt IP 20 mit 6-fach Verteiler	€ 23,00
9129643	3377056936	Led EVG 12V 60 Watt IP 20 mit 9-fach Verteiler	€ 36,00



## Led-Aufnahmeprofile ChannelLine aus Aluminium mit opaler Abdeckung

Profil D2 zum flächenbündigen Einlassen mit Fräsmass B: 20,5 mm T: 13,5 mm oder als Unterbauprofil  
Profil G2 zum Einlassen mit Auflagerand (1 mm stark), mit Fräsmass B: 22 mm T: 9,6 mm

- wahlweise mit 1 oder 2 Versa Inside bestückbar
- bei Profil G2 wahlweise gerader oder schräger Lichtaustritt

Art.-Nr.	Herst.-Nr.	Ausführung	Preis
9078569	3377056277	Led-Aufnahmeprofil Channel Line D2 Alu/Opal Länge 2 Mtr.	€ 23,00
9078570	3377056278	Led-Aufnahmeprofil Channel Line D2 Alu/Opal Länge 3 Mtr.	€ 31,00
9078577	3377056285	Led-Aufnahmeprofil Channel-Line D2 Schwarz/Opal Länge 2 Mtr.	€ 26,00
9078578	3377056286	Led-Aufnahmeprofil Channel-Line D2 Schwarz/Opal Länge 3 Mtr.	€ 35,00
9129856	3377056852	Led-Aufnahmeprofil Channel Line G2 Alu/Opal Länge 2 Mtr.	€ 24,00
9129857	3377056853	Led-Aufnahmeprofil Channel Line G2 Alu/Opal Länge 3 Mtr.	€ 32,00
9129858	3377056856	Led-Aufnahmeprofil Channel-Line G2 Schwarz/Opal Länge 2 Mtr.	€ 26,00
9129859	3377056857	Led-Aufnahmeprofil Channel-Line G2 Schwarz/Opal Länge 3 Mtr.	€ 35,00
9129736	3377056758	Reinigungstuch (Isopropanol) zur Entfettung der Profile	€ 1,00

## Mehrkanal-Funkschalter S-Mitter Smart Zigbee

- Komfortable, dimmbare Lichtschaltung
- Smart Home integrierbar
- Memory Funktion bei Stromausfall
- Speicherung von bis zu 4 Lichtszenen
- Set besteht aus einer S-Mitter Smart Mehrkanal Fernbedienung und einem 1-Kanal Empfänger mit max. 36 Watt Belastbarkeit
- Bei einer Anschlussleistung von mehr als 36 Watt bitte zusätzlichen Empfänger bestellen.
- Passendes Led EVG bitte separat bestellen.



Art.-Nr.	Herst.-Nr.	Ausführung	Preis
9129655	3377056899	S-Mitter Smart Set 12V max. 36 Watt	€ 63,00
9129644	3377056887	S-Mitter Smart Empfänger 12V max. 36 Watt	€ 35,00
9129663	3377056908	S-Mitter Smart Set Vario-/Multiwhite 12V max. 36 Watt	€ 63,00
9129662	3377056905	S-Mitter Smart Empfänger Vario-/Multiwhite 12V max. 36 Watt	€ 32,00

Viele weitere Led-Produkte findest Du in unserem Katalog **Innovative Lichtsysteme!** <https://qrco.de/kataloge-licht>



Nur solange der Vorrat reicht. Alle Preise zzgl. gesetzlicher MwSt. Irrtümer und Änderungen vorbehalten.

in unserem Katalogportal unter <https://qrco.de/kataloge-licht>



## Elektro-Tischgestell E-MORE 2M2S

Als Sitz- und Steharbeitsplatz, inkl. USB-Port mit Ladefunktion

2-motorig  
2-stufige Hubsäule  
Höhenverstellung 695–1.145 mm  
Plattentiefe 800–1.000 mm  
Plattenlänge 1.100–2.000 mm  
Belastbar dynamisch bis 100 kg  
Belastbar statisch bis 120 kg  
Auf-/Ab-Steuerung 4-fach Memory mit digitaler Höhenanzeige und USB-Anschluss mit Ladefunktion  
mit Auffahrschutz nach oben und unten, einstellbar  
sehr leise Motorgeräusche (ca. 48 db)  
inkl. Befestigungsmaterial und zusätzliche Kabelclips  
sehr stabil und übersichtlich verpackt  
TÜV-Rheinland-zertifiziert und DIN EN 527-1 geprüft und zertifiziert  
inkl. Montageanleitung



Art.-Nr.	Hersteller-Nr.	Ausführung	Preis
9130023	3377080160	weißaluminium RAL 9006	€ 325,00
9130054	3377080161	weiß RAL 9010	€ 325,00
9130055	3377080162	schwarz RAL 9017	€ 325,00

## Tischgestell M-MORE

Manuell höhenverstellbar oder als Fixgestell zu verwenden

Mit Einrastfunktion gegen versehentliches Verstellen/Kindersicherung  
670–900 mm Hubbereich  
Mit Skalierung für präzise Höheneinstellung  
bis 80 kg belastbar  
Mind. Plattengröße 1.070 x 700 mm  
Max. Plattengröße 2.000 x 1.000 mm



Art.-Nr.	Hersteller-Nr.	Ausführung	Preis
9130065	3377080124	weißaluminium RAL 9006	€ 120,00
9130066	3377080125	weiß RAL 9010	€ 120,00
9130067	3377080126	schwarz RAL 9017	€ 120,00

**Info**

Passende Tischplatten und vieles mehr finden Sie in unserem Möbelfertigteileshop:  
<https://qrco.de/moebelfertigteile-shop>



## Kabelkanal EXIT U-BOX

Zum Anschrauben unter die Tischplatte

Material Stahl, beschichtet  
Maße (L x T x H mm) 520 x 120 x 90  
Die EXIT U-Box eignet sich auch für hohes Kabelaufkommen



Art.-Nr.	Hersteller-Nr.	Ausführung	Preis
9130083	3377080140	weißaluminium RAL 9006	€ 24,50
9130082	3377080139	Schwarz	€ 23,00



## Kabelführung EXIT G

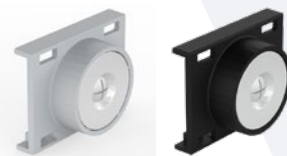
Für höhenverstellbare Tische

Höhe ca. 1.250 mm  
Material Kunststoff  
2 getrennte Kabelwege  
Optional integrierbare Magnethalter, geeignet für eckige Schreibtischbeine  
Magnethalter siehe Art. 9130089–9130091  
Mit Schrauben und Standfuß

Art.-Nr.	Hersteller-Nr.	Ausführung	Preis
9130086	3377080143	silber	€ 34,50
9130088	3377080145	schwarz	€ 34,50
9130087	3377080144	weiß	€ 34,50

## Magnethalter EXIT G2

Für Kabelführung Exit G2. Zum Befestigen der Kabelführungen Exit G2 9130086–9130088 an der Antriebssäule.



Art.-Nr.	Hersteller-Nr.	Ausführung	Preis
9130089	3377080146	silber	€ 6,50
9130091	3377080148	schwarz	€ 6,50
9130090	3377080147	weiß	€ 6,50

## Kabeldurchlass EXIT G11S

Mit Bürstendichtung, mit geradem Klappdeckel  
Mit sanfter Schließfunktion  
Schwarze Bürstendichtung  
Maße 100 x 240 x 13,5 mm  
Material Aluminium, silber



Art.-Nr.	Hersteller-Nr.	Ausführung	Preis
9130076	3377080135	silber	€ 22,00



# UPLIGHT ONE BF und UPLIGHT CLIP BF

Blendfreie, intelligente LED-Büroleuchte für höhenverstellbare Tischgestelle  
Als Standleuchte (Uplight One BF) oder Klemmleuchte (UPLIGHT CLIP BF) erhältlich

Die sensorgesteuerte Lichtstärkenregulierung erkennt, wenn die Höhe eines Tischgestelles geändert wird, z. B. beim Wechsel von der Sitz- in die Stehposition.

Die Lichtstärke wird dann automatisch an den veränderten Abstand zwischen Tischplatte und Leuchtenkopf angepasst. Dabei wird durch den Sensor auch das Umgebungslicht berücksichtigt.

Die Lichtfarbe kann in 4 Stufen gewählt werden (3000, 4000, 5000 und 6000 Kelvin).

So ist ein entspanntes Arbeiten bei gleichbleibenden Lichtstärken und -farben gewährleistet.

Dies trägt maßgeblich zur Arbeitsgesundheit bei.

- Blendfrei UGR ≤ 6, (CLIP) und UGR ≤ 10; (ONE)
- Abstrahlwinkel unten 45° (CLIP) und 52° (ONE)
- Lichtstrom ≥ 7800 Lumen (UPLIGHT CLIP)/≥ 8500 Lumen (UPLIGHT ONE)
- Leuchtverhältnis oben und unten separat steuerbar
- Tageslichtsensor zur Lichtfarbensteuerung
- Abwesenheitssensor
- >36.000 Stunden Betriebszeit
- Für Plattenstärken bis 42 mm bei Klemmbefestigung



Art.-Nr.	Hersteller-Nr.	Ausführung	Farbe	Preis
9257166	331 129414	Uplight Clip BF	tiefschwarz	€ 515,00
9257167	331 129428	Uplight Clip BF	signalweiß	€ 515,00
9257168	331 129435	Uplight Clip BF	anthrazit	€ 515,00
9257169	331 129365	Uplight One BF	tiefschwarz	€ 689,00
9257170	331 129379	Uplight One BF	signalweiß	€ 689,00
9257171	331 129386	Uplight One BF	anthrazit	€ 689,00

## E-SOLID 300

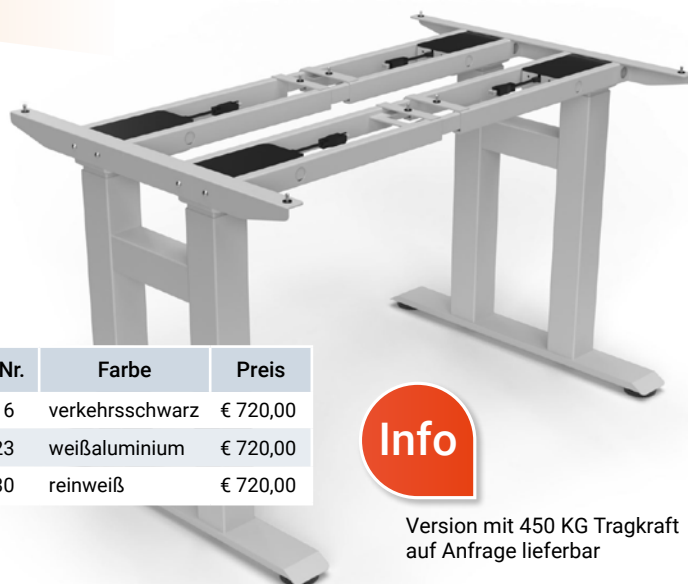
Elektrisch höhenverstellbares Schwerlasttischgestell

Das elektrisch höhenverstellbare Schwerlastgestell ist für extreme Belastbarkeit für bis zu 300 kg ausgelegt und ist daher perfekt für die Arbeit mit Maschinen geeignet.

### Technische Daten:

- 4 Motoren / 2-stufig
- Mit Auffahrschutz
- Belastung: 300 kg
- Hubbereich: 660–1.120 mm
- Rahmenbreite: 1.007–1.750 mm
- Tischplattengröße min.: 700 x 1.050 mm
- Tischplattengröße max.: 1.000 x 2.000 mm
- Handsteuerung mit 3 Memory-Speicherplätzen und Kindersicherung

Art.-Nr.	Hersteller-Nr.	Farbe	Preis
9257172	301 129316	verkehrsschwarz	€ 720,00
9257173	301 129323	weißaluminium	€ 720,00
9257204	301 129330	reinweiß	€ 720,00



Info

Version mit 450 KG Tragkraft auf Anfrage lieferbar







Jetzt QR-Code  
scannen und  
Newsletter  
abonnieren!

<https://qrco.de/meesenburgernewsletter>

## UNSER NEWSLETTER: MEHR FÜR SIE DRIN!

News, Tests, Innovationen und attraktive Angebote.

Praktisch und nachhaltig:

### Unsere Kataloge gibt's auch digital!

Jetzt QR-Code scannen und alle Angebote digital durchblättern! Bestellen Sie Ihre Produkte einfach direkt online über [www.meeseburg.com](http://www.meeseburg.com)



Folgen Sie uns jetzt  
auf Social Media!

@meeseburg.gruppe



**We care**  
Social Responsibility

Dieser Katalog ist auf PEFC-zertifiziertem Papier aus verantwortungsvoller Waldwirtschaft gedruckt.

### Alle Artikel einfach online bestellen.

120.000 Produkte auf einen Klick!



[www.meeseburg.com](http://www.meeseburg.com)



<https://qrco.de/MeeseburgShop>



# Die Hesse COOL-Familie!

## Nachhaltige und umweltfreundliche Hydro-Lacke für Heute und unsere Zukunft!

Bei der kompletten **COOL-Familie** handelt es sich um 1-komponentige Wasserlacke mit einem enorm hohen, zukunftsorientiertem Nachhaltigkeitsfaktor. Der Name COOL ist gewählt, weil Sie damit souverän alle Anforderungen im Innenausbau auf sehr umweltfreundliche Art lösen können. Alle Produkte dieser Serie sind perfekt für „Green Building“ Projekte geeignet.

### Alle Vorteile der COOL-Familie auf einen Blick:

- nicht nur für Möbel, auch für den Treppenbau hervorragend geeignet
- ein wässriges 1K-System mit sehr guter chemischer und mechanischer Beständigkeit
- alle haben einen niedrigen VOC-Gehalt
- durch Einsatz von HYDRO-Lacken haben Sie keine Geruchsreklamationen mehr

### COOL-Fill Isolierfüller HP 6645-9343

Der **COOL-FILL** isoliert den Untergrund, dabei ist er sehr füllkräftig und thixotrop eingestellt, dazu **schwerentflammbar** nach DIN EN 13501-1. Er kann sowohl für komplette HYDRO-Aufbauten als auch Kombi-Aufbauten mit lösemittelhaltigen Lacken verwendet werden.

Art.-Nr.	Farbe	Inhalt	Preis
9076370	weiß	7 KG	€ 70,00
429174	weiß	25 KG	€ 215,00

### COOL Color Farblack HB 65285

Mit dem **COOL-COLOR** kommt Farbe ins Spiel. Nahezu jede Farbe und jede Einsatzmöglichkeit im Innenausbau sind gegeben, egal ob Treppen, Türen, Möbel. Selbst Glas kann mit dem **COOL-COLOR** und entsprechender Additiv-Zugabe farbig lackiert werden. Die Zertifizierung der Schwerentflammbarkeit nach DIN EN 13501-1 gilt ebenso für eine farbliche COOL-Lackierung.

Art.-Nr.	Farbe	Inhalt	Preis
423218	RAL 9010	5 Liter	€ 78,00
423219	RAL 9010	25 Liter	€ 309,00
423220	RAL 9016	5 Liter	€ 78,00
423221	RAL 9016	25 Liter	€ 309,00

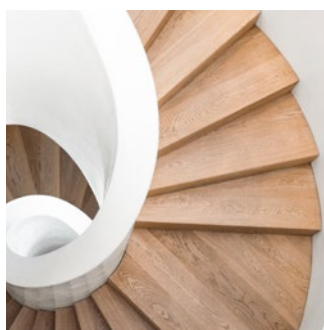
### COOL-TOP Schichtlack HE6509X

Der **COOL-TOP** ist ein universeller lichtechter Schichtlack, funktioniert somit auch als Einzelprodukt im offenporigen Bereich. Er kann dann als Grundierung und Überzug lackiert werden. Im Set mit **COOL-FILL** und **COOL-COLOR** bildet der TOP-Lack den idealen Überzug in allen Glanzstufen. Durch seine sehr gute Anfeuerung und Transparenz, gepaart mit seiner hervorragenden chemischen und mechanischen Beständigkeit ist er die perfekte Wahl für den Einsatz im exklusiven Innenausbau.

Art.-Nr.	Glanzgrad	Inhalt	Preis
9143690	2 = matt	5 Liter	€ 57,00
9143691	2 = matt	25 Liter	€ 254,00
427712	4 = seidenmatt	5 Liter	€ 57,00
369497	4 = seidenmatt	25 Liter	€ 254,00
423208	6 = seidengläzend	5 Liter	€ 57,00
423209	6 = seidengläzend	25 Liter	€ 254,00

**Info**

Alle weiteren Farbtöne auf Anfrage lieferbar!



Nur solange der Vorrat reicht. Alle Preise zzgl. gesetzlicher MwSt. Irrtümer und Änderungen vorbehalten.

Weitere technische Daten finden Sie unter [www.meesenburg.com](http://www.meesenburg.com)



# Einfach fantastisch. Fantastisch einfach!

## Die FANTASTIC-Familie ist komplett!

2K-PUR-Lacke für fast jede Anwendung!

Nie war es einfacher, mit weniger Aufwand mehr Kunden glücklich zu machen. Mit der **FANTASTIC-Familie** sind Sie für eine Vielzahl von Anwendungen bestens gerüstet. Der neue naturmatte Rohholzeffekt **FANTASTIC-NATURA** macht das Programm komplett.

**Und das Beste:** Alle Lacke lassen sich einfach und zuverlässig mit demselben Härter (DR 4071) und demselben Verdünner (DV 4900) verarbeiten. So können Sie Ihre Lagerhaltung deutlich reduzieren und erzielen immer makellose Ergebnisse.

Die **FANTASTIC-Familie** für fast alle Oberflächen.

### FANTASTIC-FILL Isolierfüller DP4755-9343

Der maximal füllkräftige PUR Isolierfüller mit bemerkenswerter Oberflächenglätte.

Optimiert und verkürzt Schleif- und Arbeitszeiten.

- 20 % weniger Schleifaufwand
- Bereits nach 2 Stunden schleifbar
- Verarbeitungsfreundliche Thixotropie
- 8 Stunden verarbeitbar

Art.-Nr.	Farbe	Inhalt	Preis
9048837	weiß	7 KG	€ 61,81
9048838	weiß	25 KG	€ 191,50

### FANTASTIC-COLOR Farblack DB 48885 seidenmatt

Der lichtechte und verarbeitungsfreundliche 2K PUR Farblack.

- Ausgezeichnete Deckkraft in nur einem Arbeitsgang
- Hervorragender Stand an senkrechten Flächen
- Lackzwischen Schliff bereits nach 2 Stunden
- Direkte Beschichtung von rohem MDF möglich

Art.-Nr.	Farbe	Inhalt	Preis
429782	RAL 9010	5 Liter	€ 85,00
429783	RAL 9010	25 Liter	€ 362,00
429787	RAL 9016	5 Liter	€ 85,00
429789	RAL 9016	25 Liter	€ 362,00

Info

Alle weiteren Farbtöne auf Anfrage lieferbar!

### FANTASTIC-CLEAR Schichtlack DE4877X

Der lichtechte und transparente PUR Lack. Eignet sich hervorragend als Schichtlack auf allen gängigen Holzarten. Ein exzellenter Abschlusslack auf **FANTASTIC-COLOR**.

- Gute Fülle
- Beständigkeiten erfüllen die DIN 68861 1B
- Elegante Haptik
- Auf gebleichten Holzarten einsetzbar

Art.-Nr.	Glanzgrad	Inhalt	Preis
9069377	0 = stumpfmatt	5 Liter	€ 55,50
9069379	2 = matt	5 Liter	€ 55,50
9069380	2 = matt	25 Liter	€ 225,00
9069381	4 = seidenmatt	5 Liter	€ 55,50
9069382	4 = seidenmatt	25 Liter	€ 225,00

## FANTASTIC-NATURA Rohholzeffekt DA 48660

Ein Schichtlack, kann aber ebenso als Grundierung mit **FANTASTIC-CLEAR ULTRAMATT** oder **FANTASTIC-CLEAR** in seinen verschiedenen Glanzgraden kombiniert werden. Für moderne, edle und hochwertige Flächen mit Charakter.

- Optik und Haptik wie geschliffenes rohes Holz
- Hohe chemische und mechanische Beständigkeit
- Wolkenfrei auch auf großen Flächen

Art.-Nr.	Glanzgrad	Inhalt	Preis
9152592	0 = stumpfmatt	1 Liter	€ 19,00
9152593	0 = stumpfmatt	5 Liter	€ 67,50
9152594	0 = stumpfmatt	25 Liter	€ 279,00

### FANTASTIC-CLEAR Schichtlack DE 48770-0 ultramatt

Eignet sich hervorragend als Schicht- oder Abschlusslack auf PUR Grundierungen. Ein ideal abgestimmtes Produkt in Kombination als ultramatter Abschlusslack auf **FANTASTIC-NATURA** und **FANTASTIC-COLOR** mit einer bemerkenswert samtweichen Oberflächenhaptik.

Art.-Nr.	Glanzgrad	Inhalt	Preis
9208812	ultramatt	5 Liter	€ 57,50
9208813	ultramatt	25 Liter	€ 239,25



Härter und Verdünnung siehe Seite 18

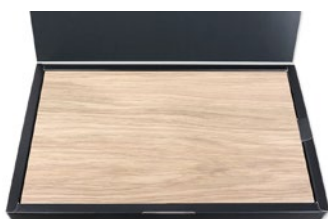


## Lassen Sie sich inspirieren – Oberflächen für Möbel- und Innenausbau. Muster zum Anfassen für Ihre Materialentscheidung.

Sind Sie auf der Suche nach inspirierenden Ideen für einen edlen Innenausbau? Planen Sie mit Holz, Glas oder Beton?

In unserem Mustershop haben Sie die freie Auswahl: Urbaner Chic mit edlen, matten Flächen, klassisch farbige Hochglanzflächen oder kupferfarbig lackiertes Glas. Sie finden interessante Effekte auf Holz wie Beton und Vintage, aber auch funktionale Oberflächen wie die Sonnenschutz-Lackierung.

Stöbern Sie in unserem Mustershop und bestellen Sie aus der Auswahl von über 40 verschiedenen Aufbauten Ihr Wunschmuster **GRATIS**.



Hier geht's zum Mustershop!  
<https://qrco.de/hesse-mustershop>



## Härter und Verdüner zur FANTASTIC-Familie

Art.-Nr.	Material	Inhalt	Preis
432184	Härter DR 4071 10:1	0,5 Liter	€ 13,00
312687	Härter DR 4071 10:1	2,5 Liter	€ 52,00
9190294	PUR-Verdünnung DV 4900	1 Liter	€ 14,00
9190296	PUR-Verdünnung DV 4900	5 Liter	€ 55,00
9266	PUR-Verdünnung DV 4907*	25 Liter	€ 125,00

\*Industrieversion der DV 4900



## Kennen Sie schon unseren Farbmischservice für Sonderfarbtöne?

Susanne Wittek · Tel.: 04207 66682950 · [s.wittek@meesenburg.de](mailto:s.wittek@meesenburg.de)  
Markus Lükewille · Tel.: 05241 9337670 · [m.luekewille@meesenburg.de](mailto:m.luekewille@meesenburg.de)



Nur solange der Vorrat reicht. Alle Preise zzgl. gesetzlicher MwSt. Irrtümer und Änderungen vorbehalten.

Weitere technische Daten finden Sie unter [www.meesenburg.com](http://www.meesenburg.com)



## Lackierpistole SATAjet® 100 B P

Lieferumfang: 0,6 l QCC Kunststoff-Mehrwegbecher

Fließbecherpistole für Spritzspachtel auf Polyesterbasis  
Für Dickschichtmaterialien Lackierpistole SATAjet®  
100 B P

Geringer Farbnebel  
Wasserlack-tauglich  
QCC-Becheranschluss  
P-Düse = Polyester-Düse 2,5

- Arbeitsdruck 1,5–2,0 bar
- Luftverbrauch 245 NL/min (bei 2,0 bar)

**€ 214,90**

Art.-Nr. 351084



## Lackierpistole SATAjet® 1000 B RP

Lieferumfang: 0,6 l QCC Kunststoff-Mehrwegbecher, Drehgelenk

Der Allrounder unter den Fließbecherpistolen  
Feine Zerstäubung bei hoher Flächenleistung  
Flexible Spritzdruckeinstellung

Mit Rund- u. Breitstahl  
Mengenregulierung und Luftmikrometer  
Wasserlack-tauglich  
QCC-Becheranschluss

- Arbeitsdruck 1,5–2,0 bar
- Luftverbrauch 245 NL/min (bei 2,0 bar)

Art.-Nr.	Düse	Preis
9208003	1,3	€ 273,00
9208154	1,6	€ 273,00
351241	1,8	€ 273,00
9208155	2,0	€ 273,00
9208156	2,5	€ 273,00
9208157	3,0	€ 273,00



## RPS – Mischbechersystem

Ein Becher – vier Funktionen: Anmischen, Lackieren,

Nachfüllen, Aufbewahren  
Schneller und rationeller Farbwechsel  
Montage ohne Adapter direkt auf der Sata-Lackierpistole  
0,6 l Inhalt inkl. Sieb

Art.-Nr.	Ausführung	VE	Preis/VE
9016361	125 µm Flachsieb	60 STK	€ 98,00
9016362	200 µm Stecksieb	60 STK	€ 98,00



## Viskositätsmessbecher

4,0 mm

Toleranz für Auslaufzeit < 1,5 Sek

**€ 31,-**

Art.-Nr. 271287



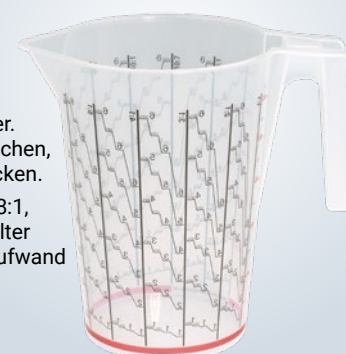
## Mischbechersystem

Einfach clever – der Becher im Becher.  
Das durchdachte System zum Anmischen,  
Ausgießen und Aufbewahren von Lacken.

- Gut ablesbare Messskalen (1:1 bis 8:1, 10:1, 20:1 und 10:7) am Außenbehälter
- Wirtschaftlich, da kein Reinigungsaufwand
- Umweltfreundlich

## Außenbehälter

Art.-Nr.	Menge	Preis/STK
258120	1.280 ml	€ 9,90
258124	2.550 ml	€ 15,30



## Messbecher aus Polypropylen

Lebensmittelecht  
Öl-, benzin- und säurebeständig  
Ausgusstrichter und Maßeinteilung

Art.-Nr.	Menge	Preis
6605000052	0,5 l	€ 3,60
6605000055	1,0 l	€ 4,20
6605000058	2,0 l	€ 7,80
6605000061	3,0 l	€ 11,50
6605000064	5,0 l	€ 15,60



## Mischbechereinlagen

Art.-Nr.	Menge	Preis/STK
258132	1.280 ml	€ 0,60
258134	2.550 ml	€ 0,90

## Verschlussdeckel

Art.-Nr.	Menge	Preis/STK
258127	1.280 ml	€ 0,72
258129	2.550 ml	€ 0,75

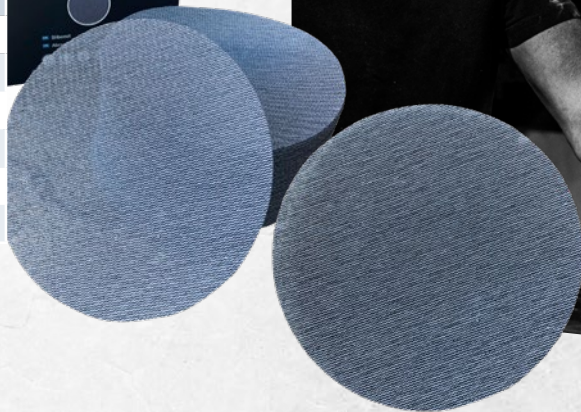


## Netz-Schleifscheiben Ø 150 mm ABRASIVE NET

Spezialbeschichtetes Schleifnetz für extrem staubreduziertes Schleifen. Verhindert Zusetzen und Knötchenbildung, hohe Schleifaggressivität.

- Bindung Vollkunstharz
- Trägermaterial PA Netz
- Streuung geschlossen
- Befestigung kletttaftend

Art.-Nr.	Körnung	VE	Preis/VE
9083484	80	50 STK	€ 23,90
9083485	120	50 STK	€ 23,90
9083486	150	50 STK	€ 23,90
9083487	180	50 STK	€ 23,90
9083488	240	50 STK	€ 23,90
9083489	320	50 STK	€ 23,90



## Schleifscheiben Abrasive Multihole, Ø 150 mm

Flexibles und hochwertiges Universalschleifmittel. Hoher Abtrag und lange Standzeit.

- Korn Aluminiumoxid
- Bindung Kunstharz
- Trägermaterial D-/C-Papier
- Streuung halboffen
- Befestigung kletttaftend

Art.-Nr.	Körnung	VE	Preis/VE
9083464	80	100 STK	€ 23,90
9083465	100	100 STK	€ 23,90
9083466	120	100 STK	€ 23,90
9083467	150	100 STK	€ 23,90
9083468	180	100 STK	€ 23,90
9083469	240	100 STK	€ 23,90
9083470	320	100 STK	€ 23,90



## Schleifstreifen Abrasive Roll

Flexibles und hochwertiges Universalschleifmittel. Hoher Abtrag und lange Standzeit.

- Korn Aluminiumoxid
- Bindung Kunstharz
- Trägermaterial D-/C-Papier
- Streuung halboffen
- Befestigung kletttaftend
- Abmessung 115 mm x 50 m

Art.-Nr.	Körnung	VE	Preis/VE
9083471	80	1 Rolle	€ 29,50
9083456	100	1 Rolle	€ 29,50
9083472	120	1 Rolle	€ 29,50
9083473	150	1 Rolle	€ 29,50
9083474	180	1 Rolle	€ 29,50
9083475	240	1 Rolle	€ 29,50
9083476	320	1 Rolle	€ 29,50



## Schleifstreifen Abrasive 8-hole

Flexibles und hochwertiges Universalschleifmittel. Hoher Abtrag und lange Standzeit.

- Korn Aluminiumoxid
- Bindung Kunstharz
- Trägermaterial D-/C-Papier
- Streuung halboffen
- Befestigung kletttaftend
- Abmessung 81 x 133 mm
- Lochung 8-fach



Art.-Nr.	Körnung	VE	Preis/VE
9083477	80	50 STK	€ 12,50
9083478	100	50 STK	€ 12,50
9083479	120	50 STK	€ 12,50
9083480	150	100 STK	€ 24,90
9083481	180	100 STK	€ 24,90
9083482	240	100 STK	€ 24,90
9083483	320	100 STK	€ 24,90





## Exzentrerschleifer DEROS 5650CV

Lieferumfang: Je 1 Schleifteller-Ø 125 und 150 mm, je 1 Schleifauflage Ø 125, 150 mm, je 5 Schleifscheiben (P80, P120, P180, P240, P320) Ø 125, 150 mm, Mausschlüssel SW 24, Sechskantschlüssel, Netzkabel im Mirka Case

- Bürstenloser Motor
- Vibrationssensor und Bluetooth-Konnektivität
- 2-in-1-Lösung: Ø 125 und 150 mm Teller verwendbar

- Spannung 230V
- Leistungsaufnahme 350W
- Geschwindigkeit 4000–10.000 min<sup>-1</sup>
- Hub 5,0 mm
- Gewicht 1,0 kg

€ 459,-

Art.-Nr. 428536



## Abranet Schleifscheiben Starterset Ø 150

Set-Inhalt:

- 1 Pack Abranet® Ø 150 mm P 80 VE 50 STK
- 1 Pack Abranet® Ø 150 mm P 120 VE 50 STK
- 1 Pack Abranet® Ø 150 mm P 240 VE 50 STK
- 1 Pack Schleifteller Schutzauflagen Ø 150 mm VE 5 STK



5x

€ 149,-

Art.-Nr. 9257451

## Schleifscheiben Ø 150 mm GALAXY

- Sehr lange Standzeit und Effektivität
- Selbstschärfende Korn-Technologie
- Antihafbeschichtet

Einsatzbereich: Zum Schleifen von Aluminium, Hartholz, MDF/HDF, weicher Stahl/Carbon, NE-Metalle, Entlacken, Lackschliff, Lacke, Gips/Spachtel, Plastik, Spachtelmasse, Grundierung, Mineralwerkstoff, Weichholz/Nadelholz, Edelstahl, Stahl, Synthetische Materialien, Furnier, Gusseisen, Spanplatten, Kunststoffe, Glasfaser

- Kornart: Ceramic/Aluminiumoxid
- Bindemittel: Geringe VOC Anteile
- Streuung: halboffen
- Trägermaterial: Polyester Film
- Für Schleifplatte mit GRIP-Haftung
- Lieferbar in den Körnungen K 40 – K 2000



Art.-Nr.	Körnung	Maße Ø	VE	Preis/100 STK
9187548	K60	150 mm	50 STK	€ 48,50
9187549	K80	150 mm	50 STK	€ 46,90
9187550	K100	150 mm	50 STK	€ 46,90
9187551	K120	150 mm	50 STK	€ 46,90
9187552	K150	150 mm	50 STK	€ 46,90
9187553	K180	150 mm	50 STK	€ 46,90
9187554	K220	150 mm	50 STK	€ 46,90
9187556	K320	150 mm	50 STK	€ 46,90
9187557	K400	150 mm	50 STK	€ 46,90
9187559	K600	150 mm	50 STK	€ 46,90

## Schleifscheiben Ø 150 mm ABRANET

- Lange Standzeit/Hohe Rentabilität
- Durch Absaugung nahezu staubfreies Schleifen möglich

Einsatzbereich: Zum Schleifen von Lacken, Kunststoffen, weichem Aluminium, Weichhölzern etc.

- Kornart: Aluminiumoxid
- Bindemittel: Vollkunstharz
- Streuung: geschlossen
- Trägermaterial: PA Netz
- Für Schleifteller mit GRIP-Haftung



Art.-Nr.	Körnung	Maße Ø	VE	Preis/ 50 STK
312505	P80	150 mm	50 STK	€ 39,50
312506	P100	150 mm	50 STK	€ 36,90
312507	P120	150 mm	50 STK	€ 36,90
312508	P150	150 mm	50 STK	€ 36,90
312509	P180	150 mm	50 STK	€ 36,90
312510	P240	150 mm	50 STK	€ 36,90
312511	P320	150 mm	50 STK	€ 36,90
312513	P400	150 mm	50 STK	€ 36,90





### Allzweck Gewebekband

- Farbe grau
- Länge 50 m
- Breite 48 mm

Art.-Nr. 9128595

**€ 7,89**



### Allzweck-Kreppband für scharfe Kanten

Art.-Nr.	Farbe	Länge	Breite	Preis/STK
9128597	cremeweiß	50 m	24 mm	€ 1,69
9128598	cremeweiß	50 m	36 mm	€ 2,65
9128599	cremeweiß	50 m	48 mm	€ 3,59

**ab € 1,69**



### Putz-Klebeband

- Farbe orange
- Länge 33 m
- Breite 50 mm

Art.-Nr. 9128596

**€ 3,99**



### Präzisions-Kreppband für scharfe Kanten

Art.-Nr.	Farbe	Länge	Breite	Preis/STK
9128600	gold	50 m	18 mm	€ 3,85
9128601	gold	50 m	24 mm	€ 4,75
9128602	gold	50 m	48 mm	€ 7,89

**ab € 3,85**



Nur solange der Vorrat reicht. Alle Preise zzgl. gesetzlicher MwSt. Irrtümer und Änderungen vorbehalten.

Weitere technische Daten finden Sie unter [www.meesenburg.com](http://www.meesenburg.com)



## Schutz-Langschild-Wechselgarnitur ES1, ohne Drücker und Befestigung

- Lochung PZ
- Schilddicke außen 12 mm
- Befestigungsart verdeckt verschraubt
- Stift 8 mm
- Entfernung 72 mm
- Richtung universal

**ab € 24,89/GRT**



Art.-Nr.	Material	Oberfläche	Preis/GRT
9108062	Edelstahl	matt	€ 34,14
9108064	Aluminium	F1 silberfarbig	€ 24,89

## Schutz-Langschild-Wechselgarnitur ES1 mit Zylinderabdeckung, ohne Drücker und Befestigung

- Lochung ZA
- Zylinderüberstand 12–17 mm
- Schilddicke außen 15 mm
- Befestigungsart verdeckt verschraubt
- Stift 8 mm
- Entfernung 72 mm
- Richtung universal

**ab € 32,93/GRT**



Art.-Nr.	Material	Oberfläche	Preis/GRT
9108063	Edelstahl	matt	€ 39,35
9108065	Aluminium	F1 silberfarbig	€ 32,93

## Drückerlochteil U-Form, Stift 8 mm, Richtung universal

**ab € 2,98**



Art.-Nr.	Material	Oberfläche	Preis/STK
9108066	Edelstahl	matt	€ 3,53
9108068	Aluminium	F1 silberfarbig	€ 2,98

## Drückerlochteil L-Form auf Gehung, Stift 8 mm, Richtung universal

**ab € 2,98**



Art.-Nr.	Material	Oberfläche	Preis/STK
9108067	Edelstahl	matt	€ 3,53
9108069	Aluminium	F1 silberfarbig	€ 2,98

## Zubehör-Set für Schutz-Langschild-Wechselgarnituren

- Lieferumfang:  
 3 Schrauben mit Linsensenkkopf  
 1 Rollenwechselstift mit Gewinde M12, drehbar gelagert  
 1 Scheibe  
 1 Drückerführungshülse  
 1 Innensechskantschlüssel



Art.-Nr.	Türstärke	Preis/SET
9108070	35–45 mm	€ 1,53
9108071	45–55 mm	€ 1,84
9108072	55–65 mm	€ 2,33
9108073	65–75 mm	€ 2,33

**ab € 1,53**

## Schutz-Langschild/Rosetten-Wechselgarnitur ES1 mit Zylinderabdeckung, ohne Drücker und Befestigung

- Lochung ZA
- Zylinderüberstand 12–17 mm
- Schilddicke außen 15 mm
- Befestigungsart verdeckt verschraubt
- Stift 8 mm
- Entfernung 72 mm

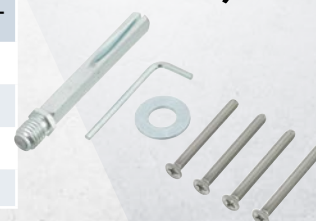


**ab € 37,10/GRT**

Art.-Nr.	Material	Oberfläche	Preis/GRT
9108074	Edelstahl	matt	€ 37,10
9108075	Aluminium	F1 silberfarbig	€ 37,66

## Zubehör-Set für Schutz-Langschild/Rosetten-Wechselgarnituren

- Lieferumfang:  
 4 Schrauben mit Senkkopf  
 1 Rollenwechselstift mit Gewinde M12, drehbar gelagert  
 1 Scheibe  
 1 Innensechskantschlüssel



Art.-Nr.	Türstärke	Preis/SET
9108076	35–45 mm	€ 1,76
9108077	45–55 mm	€ 3,62
9108078	55–65 mm	€ 3,62
9108079	65–75 mm	€ 3,62

**ab € 1,76**



### Glastürschloss Serie 1000, Edelstahl matt

Glastürschloss für 8 mm ESG-Glastüren, abgerundete Form, mit Flüsterfalle und Doppelklemmnuss.

Lieferumfang: Glastürschloss, Zubehörbeutel für Drücker mit 16 mm oder 18 mm Griffhals, Abdeckstreifen in Schlossfarbe

- Türstärke 8 mm
- Maße 158/143 x 65 mm

Art.-Nr.	Ausführung	Preis/SET
424801	UV	€ 26,50
424802	BB	€ 31,50
424803	PZ	€ 31,50



**ab € 26,50**

### Gegenkasten Serie 1000, Edelstahl matt

- Türstärke 8 mm
- Maße 173/158 x 65 mm
- Richtung universal

Art.-Nr. 424804

**€ 26,50/STK**



### Glastürband-Set Serie 1000, 3-tlg., Aluminium edelstahlfarben

3 tlg. Glastürband (Office-Band) für 24 mm Falztiefe. Vorgerichtet für Rahmenteile mit 49 mm Rollenlänge

Lieferumfang: 1 Band, 1 Stift, 1 Abdeckhülse für das Rahmenteil

- Material Aluminium
- Farbe Edelstahl-Optik
- Türstärke 8 und 10 mm
- Richtung universal

Art.-Nr. 424809

**€ 20,95/STK**



### Griffmuschel geschlossene Form, Edelstahl matt

Griffmuschel um gegenseitigen Verschrauben an Glastüren.

- Ausführung geschlossene Form
- Maße 65 mm
- Fräsmaß 50 mm

Art.-Nr. 343962

**€ 8,90/STK**



### Glastürschloss Serie 2000, Edelstahl matt

Glastürschloss für 8 mm ESG-Glastüren, kantige Form, mit Flüsterfalle und Doppelklemmnuss.

Lieferumfang: Glastürschloss, Zubehörbeutel für Drücker mit 16 mm oder 18 mm Griffhals, Abdeckstreifen in Schlossfarbe

- Türstärke 8 mm
- Maße 158/143 x 65 mm

Art.-Nr.	Ausführung	Preis/SET
424805	UV	€ 26,50
424806	BB	€ 31,50
424807	PZ	€ 31,50



**ab € 26,50**

### Gegenkasten Serie 2000, Edelstahl matt

- Türstärke 8 mm
- Maße 173/158 x 65 mm
- Richtung universal

Art.-Nr. 424808

**€ 26,50/STK**



### Glastürband-Set Serie 2000, 3-tlg., Aluminium edelstahlfarben

3 tlg. Glastürband (Office-Band) für 24 mm Falztiefe. Vorgerichtet für Rahmenteile mit 49 mm Rollenlänge.

Lieferumfang: 1 Band, 1 Stift, 1 Abdeckhülse für das Rahmenteil

- Material Aluminium
- Farbe Edelstahl-Optik
- Türstärke 8 und 10 mm
- Richtung universal

Art.-Nr. 424810

**€ 20,95/STK**



### Griffmuschel offene Form, Edelstahl matt

Griffmuschel um gegenseitigen Verschrauben an Glastüren.

- Ausführung offene Form
- Maße 65 mm
- Fräsmaß 50 mm

Art.-Nr. 343965

**€ 8,90/STK**





### Türschließer mit Gestänge, EN 2-6, silberfarbig

- Bis Türbreite 1.400 mm
- Körper aus Aluminium
- Richtung universal
- CE-Kennzeichnung

Art.-Nr. 9132832

**€ 38,50/STK**



### Montageplatte für Gestängetürschließer

Art.-Nr. 9155571

**€ 4,95/STK**

### Türschließer mit Gleitschiene, EN 3, silberfarbig

- EN1154
- Bis Türbreite 1.050 mm
- Körper aus Aluminium
- Richtung universal
- CE-Kennzeichnung

Art.-Nr. 9132833

**€ 28,40/STK**



### Montageplatte für Gleitschienen-türschließer, silberfarbig

Art.-Nr. 9132904

**€ 4,10/STK**

### Montageplatte für Gleitschiene, silberfarbig

Art.-Nr. 9257155

**€ 5,95/STK**

### Montageplatte für Gleitschiene, schwarz matt

Art.-Nr. 9257154

**€ 5,95/STK**

### Türschließer mit Gleitschiene, EN 3, schwarz matt

- EN1154
- Bis Türbreite 1.050 mm
- Körper aus Aluminium
- Richtung universal
- CE-Kennzeichnung

Art.-Nr. 9194925

**€ 28,40/STK**



### Montageplatte für Gleitschienen-türschließer, schwarz matt

Art.-Nr. 9197943

**€ 4,30/STK**





# Innentür-Rosetten-Drückergarnituren

**Edelstahl / Edelstahl schwarz beschichtet**

- Lieferung mit 8 mm Stift und Schrauben
- Türstärke 40 mm

## Atlantis

• Edelstahl matt/poliert

**ab € 16,80/GRT**

Art.-Nr.	Lochung	Preis/GRT
337792	BB	€ 16,80
9131793	PZ	€ 16,80
9131814	WC	€ 20,50

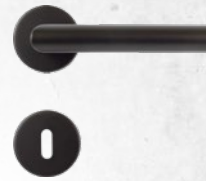


## TH 104

• Gehrungsform

**ab € 14,50/GRT**

Art.-Nr.	Lochung	Preis/GRT
9111506	BB	€ 14,50
9111507	WC	€ 19,50



## Madlin

• Edelstahl matt

**ab € 9,90/GRT**

Art.-Nr.	Lochung	Preis/GRT
368817	BB	€ 9,90
368818	PZ	€ 9,90
368819	WC	€ 13,50

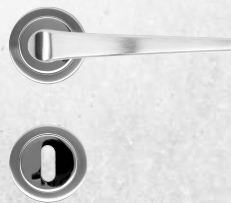


## Sophie

• Edelstahl matt/poliert

**ab € 16,50/GRT**

Art.-Nr.	Lochung	Preis/GRT
9230742	BB	€ 16,50
9230743	PZ	€ 16,50
9231924	WC	€ 20,50



## Britt

• Edelstahl matt

**ab € 9,90/GRT**

Art.-Nr.	Lochung	Preis/GRT
368820	BB	€ 9,90
368821	PZ	€ 9,90
368822	WC	€ 13,50



## Luca

**ab € 16,50/GRT**

Art.-Nr.	Lochung	Preis/GRT
9231926	BB	€ 16,50
9231927	PZ	€ 16,50
9231928	WC	€ 20,50



## Babylon

• Edelstahl matt

**ab € 16,80/GRT**

Art.-Nr.	Lochung	Preis/GRT
375343	BB	€ 16,80
375344	PZ	€ 16,80
375345	WC	€ 20,50



## Martin

**ab € 16,50/GRT**

Art.-Nr.	Lochung	Preis/GRT
9231934	BB	€ 16,50
9231935	PZ	€ 16,50
9231936	WC	€ 20,50



Nur solange der Vorrat reicht. Alle Preise zzgl. gesetzlicher MwSt. Irrtümer und Änderungen vorbehalten.

Weitere technische Daten finden Sie unter [www.meesenburg.com](http://www.meesenburg.com)



**Innentürbeschläge****BASIC 02 – 1802/2036.K**

Türdrücker lose gelagert mit Hochhaltefeder, Oberfläche 74 (Classic Black, ähnl. RAL 9005)

Art.-Nr.	Bezeichnung	Ausführung	ME	Preis
9207682	1802/2036.K.BB-74	BB	Grt.	€ 16,50
9207683	1802/2036.K.PZ-74	PZ	Grt.	€ 16,50
9207774	1802/2036.K/3213/3216.BAD-74	BAD	Grt.	€ 21,50
9207778	1802-74	Drückerpaar	Paar	€ 8,50

**Glastür-Schlosskasten 6081 OL – Genova**

- Ohne Lochung
- Inkl. Bandpaar 6325-74
- Oberfl. 74 (Classic Black, ähnl. RAL 9005)

**€ 83,50/STK**

Art.-Nr. 9207779

**Glastür-Schlosskasten 6086 S BAD – Genova**

- Verstellbar Universell Ls/Rs-mit rot/weiß Anzeige
- Schieberiegel universell wechselbar
- Werkseinstellung: Din Rs SLS
- Oberfl. 74 (Classic Black, ähnl. RAL 9005)

**€ 114,79/STK**

Art.-Nr. 9198066

**Innentür-Schutz-Wechselgarnitur 1802/2091/3128 S/KS/ROS, Edelstahl matt**

Außenschild bestehend aus Aluminium Unterkonstruktion mit gehärteter Anbohrplatte und Dekor-Abdeckschild unsichtbar verschraubt. Knopf links/rechts verstellbar mit integrierter Verdrehsicherung.

- Schutzklasse: ES1 (EN2)
- Lochung: PZW
- Schilddicke innen: 8 mm



422094



422092

Art.-Nr.	Ausführung	Material	Stift	Türstärke	Entfernung	Schilddicke außen	Richtung	Preis/GRT
422094	Mit Langschild innen + außen	Edelstahl	8 mm	37–50 mm	72 mm	12 mm	universal	€ 34,90
422092	Mit Langschild innen und außen, mit Kernziehschutz	Edelstahl	8 mm	35–55 mm	72 mm	15 mm	universal	€ 38,50
9229887	Mit Rosette innen, außen Langschild, mit Kernziehschutz	Edelstahl	8 mm	37–56 mm	72 mm	15 mm	universal	€ 34,90



9229887

**Passendes Drückerlochteil:****1802.LT-74, Classic Black, ähnl. RAL 9005****€ 4,20/STK**

Art.-Nr. 9207776



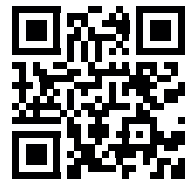
Auch als  
Fenstergriff  
erhältlich





# ZEIG-DEIN-WERK

Du hast es drauf, also Zeig-Dein-Werk!  
Gemeinsam mit anderen tollen Werken  
aus dem Holzhandwerk kannst du  
dabei noch starke Preise gewinnen.  
Scanne einfach den QR-Code  
für mehr Informationen.



<https://qrco.de/DeinWerk>







### Schiebetürbeschlag CORVARA Glas Classic Black, mattschwarz

Set best. aus:

- 2.000 bzw. 2.400 mm Laufschiene
- 2 Stück Laufwagen
- 1 Stück Bodenführung
- 2 Stück Stopper
- 5 bzw. 6 Stück Wandbefestigungen

Art.-Nr.	Bezeichnung	Laufschiene (mm)	ME	Preis
9184496	9031/2000.MM/GLAS-74	2.000	Set	€ 141,10
9184497	9031/2400.MM/GLAS-74	2.400	Set	€ 165,44

### Schiebetürbeschlag CORVARA Holz Classic Black, mattschwarz

Set best. aus:

- 2.000 bzw. 2.400 mm Laufschiene
- 2 Stück Laufwagen
- 1 Stück Bodenführung
- 2 Stück Stopper
- 5 bzw. 6 Stück Wandbefestigungen

Art.-Nr.	Bezeichnung	Laufschiene (mm)	ME	Preis
9184494	9032/2000.MM/GLAS-74	2.000	Set	€ 119,11
9184495	9032/2400.MM/GLAS-74	2.400	Set	€ 142,51

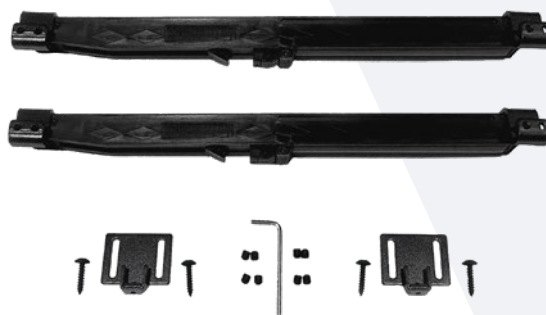


### Corvara Safe Close Set Classic Black, mattschwarz

Mit zwei Stoppern und Mitnehmern,  
mit Befestigungsset

Art.-Nr.	Bezeichnung	ME	Preis
9184499	9032/SAFE.SET-74	Set	€ 35,36

Safeclose ist nur für Holztüren geeignet!



### Corvara Schiebetürgriff Classic Black, mattschwarz

Zur sichtbaren Verschraubung an Holztüren, Länge 239 mm,  
Breite 31 mm mit 4 Schraublöchern, ohne Schrauben

Art.-Nr.	Bezeichnung	ME	Preis
9184498	9032/GRIF.F-74	Set	€ 10,03





# FSB ASL®

für leichte bis mittlere Objektüren sowie Wohnungstüren

## Festdrehbare Adaptertechnik

Reibungsarme Gleitlagerbuchsen aus dem thermoplastischem Konstruktionswerkstoff Grivory® garantieren eine verschleiß- und wartungsfreie Dauerfunktion der FSB ASL® Garnituren.

## Im Handumdrehen montiert

Die Adaptertechnologie ermöglicht eine extrem einfache und schnelle Montage, weil die Rosettenunterkonstruktion zunächst ohne Deckrosetten und Türdrücker am Türblatt verschraubt wird und zudem nicht länger am Türdrückerhals „vorbeigeschraubt“ werden muss.

## Türdrückerlochteile

Art.-Nr.	FSB Art.-Nr.	Material	Preis/STK
9049730	10 1023 04600 0105	Aluminium EV1	€ 11,68
9049789	10 1023 04600 6204	Edelstahl matt	€ 33,09



Art.-Nr.	FSB Art.-Nr.	Material	Preis/STK
9049732	10 1070 04600 0105	Aluminium EV1	€ 17,63
9049790	10 1070 04600 6204	Edelstahl matt	€ 32,44



Art.-Nr.	FSB Art.-Nr.	Material	Preis/STK
9074532	10 1075 04600 0105	Aluminium EV1	€ 13,89
9074533	10 1075 04600 6204	Edelstahl matt	€ 30,25



Art.-Nr.	FSB Art.-Nr.	Material	Preis/STK
9049733	10 1076 04600 0105	Aluminium EV1	€ 16,66
9022635	10 1076 04600 6204	Edelstahl matt	€ 34,12
9072707	10 1076 04600 0810	Aluminium schwarz	€ 21,66



Art.-Nr.	FSB Art.-Nr.	Material	Preis/STK
9049734	10 1107 04600 0105	Aluminium EV1	€ 17,18
9022636	10 1107 04600 6204	Edelstahl matt	€ 35,19



Art.-Nr.	FSB Art.-Nr.	Material	Preis/STK
9074534	10 1146 04600 0105	Aluminium EV1	€ 16,37
9022611	10 1146 04600 204	Edelstahl matt	€ 35,19



Art.-Nr.	FSB Art.-Nr.	Material	Preis/STK
9022637	10 1147 04600 0105	Aluminium EV1	€ 13,89
9022717	10 1147 04600 6204	Edelstahl matt	€ 35,19
9072653	10 1147 04600 0810	Aluminium schwarz	€ 18,06





# Rosetten

## Türdrückerrosette FSB ASL®

8 mm, Adapterrosette mit Deckrosette



Art.-Nr.	FSB Art.-Nr.	Material	Form	Preis/STK
9022718	12 1731 00101 0105	Aluminium – EV1	rund	€ 4,89
9022719	12 1731 00101 6204	Edelstahl – matt	rund	€ 8,52
9073469	12 1731 00101 0810	Aluminium – schwarz	rund	€ 6,34
9049694	12 1703 00101 0105	Aluminium – EV1	eckig	€ 13,25
9049695	12 1703 00101 6204	Edelstahl – matt	eckig	€ 13,14

## Schlüsselrosette FSB ASL®

Blind



Art.-Nr.	FSB Art.-Nr.	Material	Form	Preis/PAAR
9081899	12 1735 00000 0105	Aluminium – EV1	rund	€ 9,76
9081910	12 1735 00000 6204	Edelstahl – matt	rund	€ 17,04
9074535	12 1704 00000 0105	Aluminium – EV1	eckig	€ 26,52
9074536	12 1704 00000 6204	Edelstahl – matt	eckig	€ 25,06
9257466	12 1735 00000 0810	Aluminium – schwarz	eckig	€ 12,69

## Schlüsselrosette FSB ASL®

Buntbart



Art.-Nr.	FSB Art.-Nr.	Material	Form	Preis/PAAR
9076887	12 1735 00002 0105	Aluminium – EV1	rund	€ 9,76
9076888	12 1735 00002 6204	Edelstahl – matt	rund	€ 17,04
9257479	12 1735 00000 0810	Aluminium – schwarz	rund	€ 12,69
9049696	12 1704 00002 0105	Aluminium – EV1	eckig	€ 25,29
9049697	12 1704 00002 6204	Edelstahl – matt	eckig	€ 25,06

## Schlüsselrosette FSB ASL®

Profilzylinder



Art.-Nr.	FSB Art.-Nr.	Material	Form	Preis/PAAR
9081898	12 1735 00010 0105	Aluminium – EV1	rund	€ 9,76
9212390	12 1735 00010 6204	Edelstahl – matt	rund	€ 15,34
9073482	12 1735 00010 0810	Aluminium – schwarz	rund	€ 12,69
9049698	12 1704 00010 0105	Aluminium – EV1	eckig	€ 25,29
9049699	12 1704 00010 6204	Edelstahl – matt	eckig	€ 26,30

## Schlüsselrosette FSB ASL®

WC-R/8 mm, rund



Art.-Nr.	FSB Art.-Nr.	Material	Preis/GRT
9074591	12 1735 00054 0105	Aluminium – EV1	€ 25,83
9074592	12 1735 00054 6204	Edelstahl – matt	€ 44,13
9257371	12 1735 00054 0810	Aluminium – schwarz	€ 33,58

## Schlüsselrosette FSB ASL®

WC, eckig



Art.-Nr.	FSB Art.-Nr.	Material	Preis/GRT
9049700	12 1704 00054 0105	Aluminium – EV1	€ 53,59
9049701	12 1704 00054 6204	Edelstahl – matt	€ 55,73

## Zubehörbeutel FSB ASL®-Drückergarnitur 8 mm



Art.-Nr.	FSB Art.-Nr.	Material	Türstärke	Preis/SET
9074473	05 0565 00801 0000	Stahl verzinkt	39–58 mm	€ 3,06
9049724	05 0565 00802 0000	Stahl verzinkt	59–78 mm	€ 3,06
9049725	05 0565 00803 0000	Stahl verzinkt	79–98 mm	€ 3,06
9049726	05 0565 00804 0000	Stahl verzinkt	99–118 mm	€ 3,06



## Zubehörbeutel FSB ASL®-Badgarnitur 8 mm

Art.-Nr.	FSB Art.-Nr.	Material	Türstärke	Preis/SET
9074499	05 0567 00801 0000	Stahl verzinkt	39–58 mm	€ 3,06
9074500	05 0567 00802 0000	Stahl verzinkt	59–78 mm	€ 3,06
9074501	05 0567 00803 0000	Stahl verzinkt	79–98 mm	€ 3,06



## Objekt-Drückergarnitur CORE

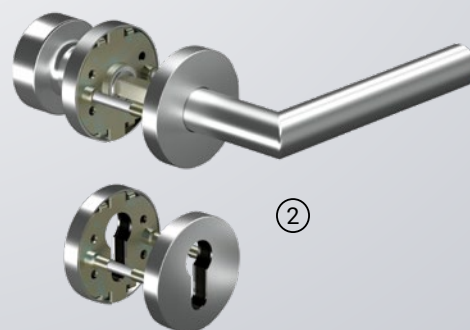
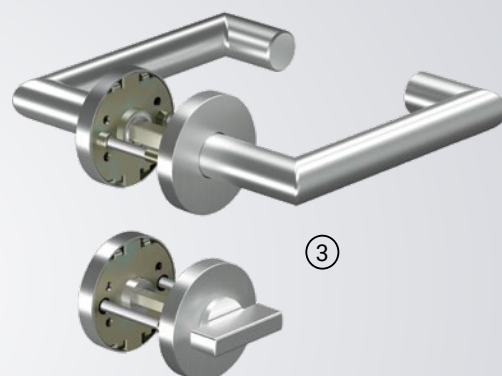
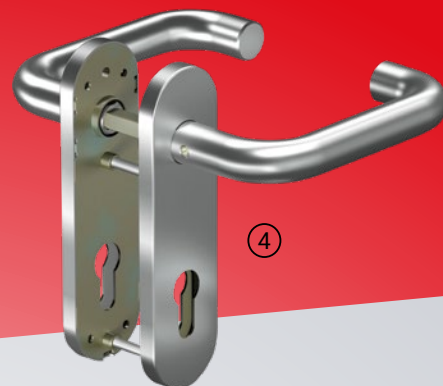
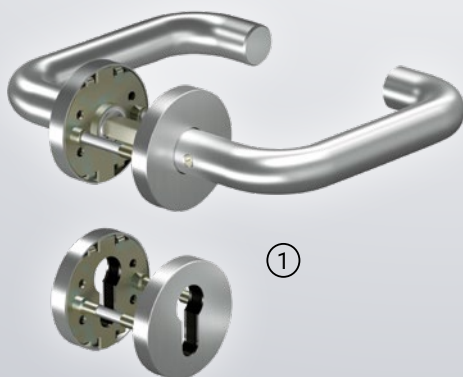
Objekt-Drückergarnitur der CORE Serie sind für rechte wie für linke Türen einsetzbar.

- Türstärke 38–63 mm / vier Hochhaltefedern /
- Befestigungsart: verdeckt verschraubt / Oberfläche
- Edelstahl matt / Stift 8 mm / Benutzerkategorie 4 (DIN EN 1906) / Klassifizierungsschlüssel: 47-D/C 150A
- Lagerung Gleitlager / festdrehbar auf Stahlunterteil / Bauteile sind in der plastikfreien Produktverpackung montagefreundlich vorbereitet.

**ab € 32,33/GRT**

Abb.	Art.-Nr.	Variante	Ausführung	Preis/GRT
1	425196	Rosette	Drücker/Drücker PZ 8100	€ 32,33
	425199	Rosette	Knopf/Drücker PZ 8100	€ 36,02
	425203	Rosette	Drücker/Drücker WC 8100	€ 36,02
4	425226	Kurzschild	Drücker/Drücker PZ 8100	€ 32,33
	425229	Kurzschild	Knopf/Drücker PZ 8100	€ 36,02
	425233	Kurzschild	Drücker/Drücker WC 8100	€ 36,02
	425255	Rosette	Drücker/Drücker PZ 8906	€ 32,33
	425259	Rosette	Knopf/Drücker PZ 8906	€ 36,02
	425263	Rosette	Drücker/Drücker WC 8906	€ 36,02
	425284	Kurzschild	Drücker/Drücker PZ 8906	€ 32,33
	425287	Kurzschild	Knopf/Drücker PZ 8906	€ 36,02
	425291	Kurzschild	Drücker/Drücker WC 8906	€ 36,02
	425312	Rosette	Drücker/Drücker PZ 8907	€ 40,43
	425315	Rosette	Knopf/Drücker PZ 8907	€ 44,10
	425319	Rosette	Drücker/Drücker WC 8907	€ 44,10
	425342	Kurzschild	Drücker/Drücker PZ 8907	€ 40,43
	425345	Kurzschild	Knopf/Drücker PZ 8907	€ 44,10
	425349	Kurzschild	Drücker/Drücker WC 8907	€ 44,10

Auch in Aluminium F1 und Feuerschutz erhältlich





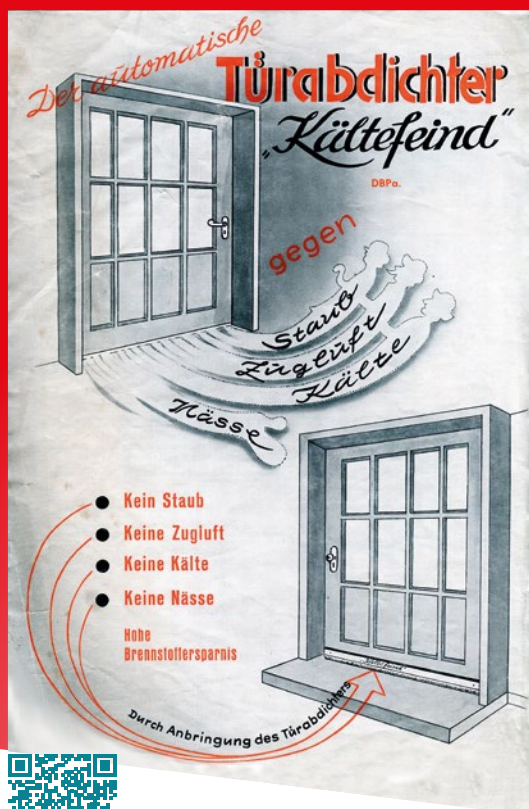


Image Video

# Aktueller denn je!

Energie sparen mit Dichtungslösungen von athmer

- Einfache und kostengünstige Nachrüstung im Bestand
- Kälte, Zugluft und Feuchtigkeit bleiben draußen
- Erhöhter Schallschutz als Nebeneffekt
- Schmal, dezent und elegant



Scannen Sie den QR-Code für mehr Infos zum kompletten System WE-Dicht



## Automatische Türdichtung zum Nachrüsten Schall-Ex® L-15 FS



+



=

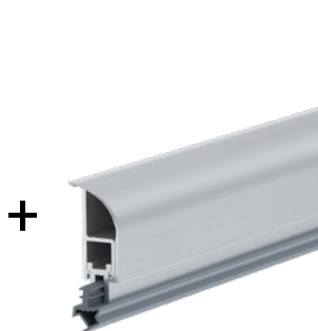


z. B. Lieferlänge 1.055 mm, silberfarben eloxiert, Zubehör 5314 (bauseitig kürzbar, andere Längen verfügbar)

**ab € 51,79**

Art.-Nr.	Länge mm	Preis/STK
9207675	805	€ 51,79
9207676	930	€ 53,56
9207677	1.055	€ 55,12

## Erweiterbar mit umlaufender Lösung WE-Dicht



+

=

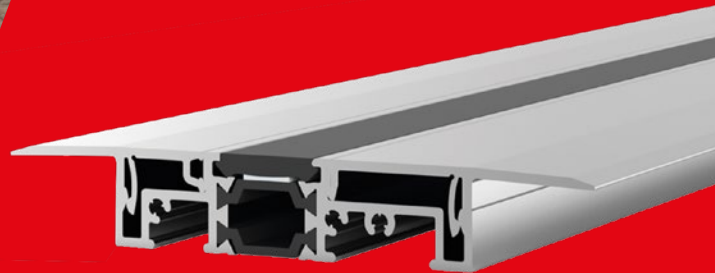


Für einflügelige Türen  
H 2.100 x B 650–950 mm

**€ 141,96/STK**

Art.-Nr. 9070415





Mehr Infos  
zum System auf  
[athmer.com](http://athmer.com)



# Barrierefrei. Komfortabel.

**Comfort-Plan®-Set: automatische Türdichtung Rainstop® + echte Nullschwelle**

- Schwellenloser Übergang: Einbau verpflichtend nach DIN 18040-1
- Effektiv geprüft gegen Luft, Wind, Wasser und Schlagregen
- Thermische Trennung zur Vermeidung von Kältebrücken

## Nullschwelle Set Comfort-Plan® 78

Türblattstärke 78 mm, Breite 128 mm  
Lieferlänge auf Maß ab 1.300 mm, silberfarben

**ab € 199,11**

Art.-Nr.	Länge mm	Preis/STK
9107853	1.300	€ 199,11
9108014	1.450	€ 210,03
9108015	1.600	€ 224,41
9108016	1.750	€ 237,64

## Nullschwelle Set Comfort-Plan® 88

Türblattstärke 88 mm, Breite 138 mm  
Lieferlänge auf Maß ab 1.300 mm, silberfarben

**ab € 211,07**

Art.-Nr.	Länge mm	Preis/STK
9108017	1.300	€ 211,07
9108018	1.450	€ 223,24
9108019	1.600	€ 238,68
9108020	1.750	€ 237,64



Image Video







# Sichere Türen für kleine Entdecker

## Athmer Fingerschutz®-Schließkantensicherung

- in Kindertagesstätten nach DGUV-Vorschrift
- TÜV/GS-geprüft nach EN 16654
- geprüft an Brand-/Rauchschutztüren
- an kraftbetätigten Türen nach EN 16005

### Fingerschutzrollo für die Bandgegenseite z. B. NR-32 UNISAFE®

Lösungen für alle Arten von Türen

Lieferlänge auf Maß ab 1925 mm  
eloxiert (C-0, RAL9016, RAL7016)/schwarz

**ab € 102,63**

Art.-Nr.	Länge	Oberfläche	Ausführung	Preis/STK
9020619	1.925 mm	silberfarb. eloxiert/schwarz		€ 110,18
9020622	1.925 mm	silberfarb. eloxiert/schwarz	W-Proof	€ 126,45
9020620	2.000 mm	silberfarb. eloxiert/schwarz		€ 117,67
9020623	2.000 mm	silberfarb. eloxiert/schwarz	W-Proof	€ 160,04
9022842	2.050 mm	silberfarb. eloxiert/schwarz		€ 102,63
9020843	2.050 mm	silberfarb. eloxiert/schwarz	W-Proof	€ 122,55

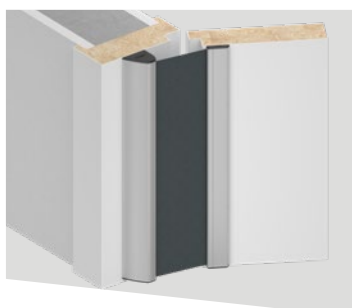


Image Video



Mehr Infos zum  
Fingerklemmschutz  
auf [athmer.com](http://athmer.com)



### Schutzsystem für die Bandseite z. B. BR+

für flächenbündige Türen mit Rollenbändern

1755/1980 mm, eloxiert (C-0, RAL9016)

**ab € 102,63**

Art.-Nr.	Länge	Oberfläche	Ausführung	Preis/STK
9216495	2.100 mm	silberfarbig eloxiert	5-216-2100 Bandseite	€ 102,63
9216494	2.400 mm	Silberfarbig eloxiert	5-227-2400 Bandseite	€ 122,55

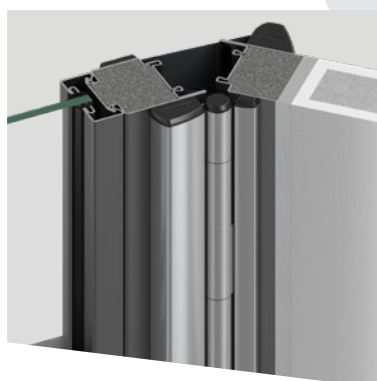


Image Video







Scannen Sie den QR-Code und entdecken Sie mehr als 40 Schiebetürsysteme



# HELM Schiebetürsysteme – MK-Serie

- Rollapparate: höhenverstellbar im eingebauten Zustand, mit belastbarer Pendeleinlage für eine lange Gebrauchsdauer
- SmartGuide: spielfreier Führungsgleiter zur Reduktion bzw. Vermeidung von Klappergeräuschen, passend für 8 mm Türnut
- Geprüft nach DIN EN 1527:2013 (200.000 Zyklen)

ab € 129,51/GRT



## HELM MK-L 80 H 109 für Wandmontage mit Wandwinkeln

Lieferumfang:  
Laufschiene, Wandwinkel, Rollapparate, Fangstopper, Führungsgleiter

- Flügelausführung: Holz
- Flügelgewicht: max. 80 kg
- Flügelstärke: ab 20 mm

Art.-Nr.	Ausführung	Flügel	Laufschiene	Preis/GRT
9147158	blank	1	1.700 mm	€ 40,54
9147159	blank	1	2.100 mm	€ 44,01
9147160	blank	1	2.500 mm	€ 48,33



## HELM MK-L 80 H 129 für Wandtaschenmontage, mit WTR Befestigungsschiene, reversibel

Lieferumfang:  
Laufschiene, WTR Befestigungsschiene, -platten und -material, Rollapparate, Fangstopper, Führungsgleiter

- WTR Befestigungsschiene: ermöglicht eine jederzeitige Demontage/Montage der Laufschiene für Wartung, Austausch und Erweiterung der Komponenten (Hinweis: ist 25 mm länger als Laufschiene)
- Flügelausführung: Holz
- Flügelgewicht: max. 80 kg
- Flügelstärke: ab 20 mm

Art.-Nr.	Ausführung	Flügel	Laufschiene	Preis/GRT
9147207	EV1 eloxiert	1	2.000 mm	€ 141,87
9147209	EV1 eloxiert	1	2.500 mm	€ 163,33



## HELM MK-L 80 H 114 für Wandmontage mit 15 mm Abstandsprofil und Verblendung

Lieferumfang:  
Laufschiene, Abstandsprofil, Klipsblende, Abdeckkappenpaar, Rollapparate, Fangstopper und SmartGuide(s)

- Flügelausführung: Holz
- Flügelgewicht: max. 80 kg
- Flügelstärke: ab 20 mm

Art.-Nr.	Ausführung	Flügel	Laufschiene	Preis/GRT
9147161	EV1 eloxiert	1	2.000 mm	€ 129,51
9147162	EV1 eloxiert	1	2.500 mm	€ 151,04
9147163	EV1 eloxiert	2	4.000 mm	€ 245,52
9147174	Edelstahl Effekt eloxiert	1	2.000 mm	€ 161,10
9147175	Edelstahl Effekt eloxiert	1	2.500 mm	€ 190,46
9147176	Edelstahl Effekt eloxiert	2	4.000 mm	€ 308,29
9190847	schwarz matt beschichtet	1	2.000 mm	€ 150,84
9190848	schwarz matt beschichtet	1	2.500 mm	€ 177,65
9190849	schwarz matt beschichtet	2	4.000 mm	€ 287,81

### Tipp

### Helm Smart Stop FG 80 Einzugsdämpfer

- Für Innenschiebetüren aus Holz und Glas
- Fängt den Flügel kontrolliert ab, zieht ihn nahezu geräuschlos in die Endlage und hält ihn dort sicher fest
- Wird in die Laufschiene integriert
- Ein- und beidseitig statt Fangstoppern verwendbar



€ 37,19/STK  
Art.-Nr. 363936

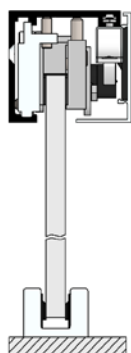




# HELM Schiebetürsysteme – GT-Serie

- Rollapparate: höhenverstellbar im eingebauten Zustand, mit belastbarer Pendeleinlage für eine lange Gebrauchsdauer
- SmartGuide: spielfreier Führungsgleiter zur Reduktion bzw. Vermeidung von Klappergeräuschen
- Geprüft nach DIN EN 1527:2013 (200.000 Zyklen)

**ab € 208,99/GRT**



## HELM GT-L 80 G 412 Wandmontage

**Lieferumfang:**  
Laufschiene, Blende mit Klemm-  
adaptoren, Abdeckkappenpaar,  
Rollapparate, Einzugsdämpfer mit  
Auslösebolzen, Stopper und  
SmartGuide(s)

- Flügelausführung: Glas
- Flügelgewicht: max. 80 kg
- Flügelstärke: 8/8,76 und  
10/10,76 mm  
ESG/VSG

Art.-Nr.	Ausführung	Flügel	Laufschiene	Preis/GRT
9147418	EV1 eloxiert	1	2.000 mm	€ 208,99
9147420	EV1 eloxiert	1	2.500 mm	€ 222,09
9147422	EV1 eloxiert	2	4.000 mm	€ 526,26
9147424	Edelstahl Effekt eloxiert	1	2.000 mm	€ 244,84
9147426	Edelstahl Effekt eloxiert	1	2.500 mm	€ 266,83
9147428	Edelstahl Effekt eloxiert	2	4.000 mm	€ 590,97
9147430	schwarz matt beschichtet	1	2.000 mm	€ 235,29
9147432	schwarz matt beschichtet	1	2.500 mm	€ 254,23
9147434	schwarz matt beschichtet	2	4.000 mm	€ 545,69

# KWS Tür- und Muschelgriffe



## KWS 8142..

- Türgriffpaar für Schiebetüren aus Glas und Holz, Ø 20 mm
- Mit zwei runden Griffstangen
- Mit Befestigungsmaterial
- Material: Aluminium
- Befestigung: paarweise, mit Rosetten
- Türstärke: 8 bis 13 mm (Glastür)  
38 bis 45 mm (Holztür)
- Türbohrung: Ø 11 + 1 mm (Glastür)  
Ø 8 mm (Holztür)

Art.-Nr.	Ausführung	Gesamt- länge	Achs- abstand	Preis/ Paar
9074233	silberfarbig eloxiert	350 mm	250 mm	€ 61,80
9190307	silberfarbig eloxiert	720 mm	520 mm	€ 81,58
9074234	Edelstahl Effekt eloxiert	350 mm	250 mm	€ 67,96
9190308	Edelstahl Effekt eloxiert	720 mm	520 mm	€ 89,71
9074235	schwarz matt beschichtet	350 mm	250 mm	€ 64,87
9190309	schwarz matt beschichtet	720 mm	520 mm	€ 85,64



## KWS 8146..

- Türgriffpaar für Schiebetüren aus Glas und Holz, Ø 20 mm
- Mit einer runden Griffstange und einer kantigen Griffleiste – zur Nutzung der kompletten Durchgangsbreite
- Mit Befestigungsmaterial
- Material: Aluminium
- Befestigung: paarweise, ohne Rosetten
- Türstärke: 8 bis 13 mm (Glastür)  
38 bis 45 mm (Holztür)
- Türbohrung: Ø 11 + 1 mm (Glastür)  
Ø 8 mm (Holztür)

Art.-Nr.	Ausführung	Gesamt- länge	Achs- abstand	Preis/ Paar
9074237	silberfarbig eloxiert	350 mm	250 mm	€ 58,71
9190310	silberfarbig eloxiert	720 mm	520 mm	€ 77,51
9074236	Edelstahl Effekt eloxiert	350 mm	250 mm	€ 64,57
9190311	Edelstahl Effekt eloxiert	720 mm	520 mm	€ 85,22
9074238	schwarz matt beschichtet	350 mm	250 mm	€ 61,63
9190312	schwarz matt beschichtet	720 mm	520 mm	€ 81,38



## KWS 5252..

- Muschelgriffpaar für Schiebetüren aus Glas und Holz, Ø 65 mm
- Zum Verschrauben
- Material: Aluminium
- Türstärke: 8 bis 10 mm (Glastür)  
38 bis 45 mm (Holztür)
- Türbohrung: Ø 50 mm

Art.-Nr.	Ausführung	Preis/Paar
9074239	silberfarbig eloxiert	€ 28,73
9074240	Edelstahl Effekt eloxiert	€ 34,49
9074241	schwarz matt beschichtet	€ 31,62



## KWS 5281..

- Muschelgriff für Schiebetüren aus Glas und glattem Holz, 120 x 65 mm
- Zum Aufkleben
- Material: Aluminium

Art.-Nr.	Ausführung	Preis/Paar
9190415	silberfarbig eloxiert	€ 16,79
9190416	Edelstahl Effekt eloxiert	€ 19,72
9190417	schwarz matt beschichtet	€ 18,47



Gleitschienentürschließer

TS 93 Türschließer System

- Das modulare Gleitschienentürschließersystem mit umfangreichen Varianten für das barrierefreie Bauen. Langlebig und in bewährter Qualität.
- Umfangreiche Varianten
  - Barrierefrei gemäß DIN 18040
  - Für Türflügelbreiten bis 1.600 mm, 1- und 2-flügelige Türen
  - Hoher Begehkomfort: Das stark abfallende Öffnungsmoment ermöglicht eine leichte Türbegehung Leichtes Türöffnen gemäß DIN SPEC 1104
  - Mit bewährter EASY OPEN Technologie
  - Serienmäßige Schließverzögerung und Öffnungsdämpfung
  - Zugelassen für Flucht und Brandschutztüren
  - Schließfolgeregulierung mit integrierter Rauchmeldezentrale möglich
  - Erfüllung der normativen Anforderungen an den vorbeugenden Brandschutz, sowie an die Barrierefreiheit
  - Serienmäßig mit Montageplatte inklusive universeller Lochgruppe und Höhenverstellbarkeit



je € 145,-

Art.-Nr.	Hersteller-Nr.	Bezeichnung	Oberflächen	Preis/STK
253067	43020001	Türschließer Bandseite	Silber	€ 145,00
253071	43030001	Türschließer Bandgegenseite	Silber	€ 145,00
253083	64010001	Gleitschiene	Silber	€ 23,95
253068	43020011	Türschließer Bandseite	Weiß	€ 145,00
253072	43030011	Türschließer Bandgegenseite	Weiß	€ 145,00
253084	64010011	Gleitschiene	Weiß	€ 23,95

TS 98 XEA Türschließer

- Der ideale Allrounder für nahezu alle Anwendungen. Egal ob für das Handwerk oder das Facility Management.
- 1 Schließkörper für alle 4 Montagearten, vereinfacht Bedarfsplanung und Lagerhaltung
  - Einstellung aller Funktionen stets von vorne
  - Regulierung der Schließkraft mittels Akku-Schrauber möglich
  - Schließung aus 180° Türöffnung (Bandseite)
  - Optische Schließkraftanzeige
  - Höhenverstellbare Gleitschiene
  - Erfüllung der normativen Anforderungen an den vorbeugenden Brandschutz, sowie an die Barrierefreiheit
  - Serienmäßig mit Montageplatte inklusive universeller Lochgruppe und Höhenverstellbarkeit



je € 169,-/STK

Art.-Nr.	Herstellernr.	Bezeichnung	Oberfläche
9022882	44110101	Türschließer ohne Gleitschiene	Silber
9022883	44110111	Türschließer ohne Gleitschiene	Weiß

Einfach montiert und eingestellt

Türblattmontage  
Bandseite

Kopfmontage  
Bandseite

Kopfmontage  
Bandgegenseite

Türblattmontage  
Bandgegenseite

Ventile und Schließkrafteinstellung können ganz einfach von vorne eingestellt werden.





# SVP

## Selbstverriegelnde Panikschlösser

- Ideal geeignet für den Einsatz in Flucht- und Rettungswegen, wie auch Feuer- und Rauchschutztüren
- Geprüft mit fast allen Rahmen-/Türsystemen
- Selbsttätiges Verriegeln von Türen sofort nach jedem Schließen
- Dank Panikfunktion lässt sich die Tür durch Betätigung über den Drücker oder der horizontalen Betätigungsstange jederzeit in Fluchtrichtung öffnen
- Schlüssel oder Karte für den autorisierten Zutritt über die sichere Seite
- Erhöhter Sabotageschutz durch verbesserte mechanische Ablaufsicherheit
- Verbesserte Kraftübertragung für problemloses Öffnen auch unter erschwerten Bedingungen
- Sicheres Ver- und Entriegeln bei Motorschlössern durch integriertes Power Reserve Modul (SVP 2000 F)
- Zertifiziert nach EN 179, EN 1125, EN 12209 und EN 14846
- Neue Betriebsmodifikationen: DCW®, analog oder CAN-BUS bei Motorschloss-Varianten
- Einsetzbar an Vollblatt- und Profiltüren, für Profil- und Rundzylinder
- Profilbezogene Lieferpakete
- Einbindung in Zutrittskontroll- und SafeRoute System möglich (ausgenommen M-SVP 5000)
- Bei Stromausfall lässt sich die Tür weiterhin von innen und außen mit dem Schlüssel ver- und entriegeln
- Made in Germany



Die komplette Übersicht über die verfügbaren selbstverriegelnden Schlösser von dormakaba finden Sie über den QR-Code.



Mit der dormakaba Bestellhilfe für Schlösser finden Sie für Ihre Türanforderung ganz einfach und unkompliziert das richtige Schloss.



Art.-Nr.	Hersteller-Nr.	Bezeichnung	Stulpbreite/ Dornmaß	Preis/ STK
9075727	70271900	SVP 2719 DIN R+L	24/35 mm	€ 758,94
432357	70227700	SVP 2277 F DIN R+L	24/65 mm	€ 758,94
432356	70427100	SVP 4271 DIN L	20/65 mm	€ 234,00
24522	70527100	SVP 5271 DIN L	20/65 mm	€ 168,19
24523	70527200	SVP 5272 DIN R	20/65 mm	€ 168,19
9075759	70571900	SVP 5719 DIN R+L	24/35 mm	€ 168,19
426256	70527700	SVP 5277/5278 DIN R+L	24/65 mm	€ 168,19
426253	70627700	SVP 6277 DIN L	24/65 mm	€ 537,42
426254	70627800	SVP 6278 DIN R	24/65 mm	€ 537,42
9075763	70671000	SVP 6710 A DIN R	24/35 mm	€ 537,42
9071749	70922044	Motorschlosssteuerung SVP-S 44 DCW	–	€ 510,90
421747	70932992	Anschlusskabel SVP-A 1100	–	€ 58,50



# Drehflügeltürantriebe

## ED 100/250 Drehflügeltürantriebe

Variable Drehtürantriebe für vielbeanspruchte und schwere Türen.  
Einfach in der Handhabung und trotzdem hochflexibel.

**ED 250:** Die Starke Lösung für den Einsatz an schweren Türen bis zu 1.600 mm Breite oder 400 kg Gewicht.

**ED 100:** Der Drehtürantrieb zu attraktiven Konditionen. Für leichtere Türen bis zu 1.100 mm Breite oder 160 kg Gewicht.

- Selbstschließend für den Einsatz an Brandschutztüren bis 1.100 mm Breite (ED 100) und 1.400 mm Breite (ED 250)
- Integrierter Rauchmelder bei äußerst kompakten Abmessungen
- Geräuscharm durch elektromechanisches Mehrstufengetriebe
- Elegante Optik mit nur 70 mm Antriebshöhe
- Stark in der Anwendung durch integrierte Windlastregelung
- Temperatur-Management-Programm – zuverlässiger Betrieb bei langer Lebensdauer
- Als Low- und Full-Energy Antrieb einsetzbar
- Kein Kraftverlust bei Verwendung der Gleitschiene auf Bandseite
- Manuelle Begehung barrierefrei nach DIN 18040
- Öffnungsunterstützung Power Assist – barrierefreie Begehung nach DIN 18040, DIN SPEC 11



### ED 100

Art.-Nr.	Hersteller-Nr.	Farbe	Richtung	Türbreite max.	Preis/STK
9075712	29222311	–	DIN R/L	1.100 mm	€ 936,00
323989	29241001	silber	–	–	€ 102,34
9075741	29275021	silber	–	–	€ 102,34

### ED 250

Art.-Nr.	Hersteller-Nr.	Farbe	Richtung	Türbreite max.	Preis/STK
9075713	29202311	–	DIN R/L	1.600 mm	€ 1.294,80
323989	29241001	silber	–	–	€ 102,34
9075741	29275021	silber	–	–	€ 102,34



## CleanSwitch – Berührungslose Taster

Hygienisch, elegant und komfortabel, mit visueller Rückmeldung. Kompatibel mit Schalterserien System 55

Art.-Nr.	Hersteller-Nr.	Farbe	Preis/STK
9257837	16737601170	weiß	€ 145,39



## Edelstahltaster

Tastwippe für System 55, mit unterschiedlichen Symbolen verfügbar

Art.-Nr.	Hersteller-Nr.	Farbe	Preis/STK
9076736	16717601170	Edelstahl	€ 11,86



## LED-Sensortaster mit Kunststoffrahmen

Kunststoff mit 2 Abdeckrahmen in Weiß ähnlich RAL 9016 oder Verkehrsgrau, ähnlich RAL 7043, vollständig vergossen

Art.-Nr.	Hersteller-Nr.	Farbe	Preis/STK
9257838	16672601170	weiß/grau	€ 205,30



## Fuß-LED-Sensortaster

Aus robustem Edelstahl und gehärtetem Glas, vollständig vergossen

Art.-Nr.	Hersteller-Nr.	Farbe	Preis/STK
9257839	16673101170	Edelstahl/Glas	€ 405,60



Nur solange der Vorrat reicht. Alle Preise zzgl. gesetzlicher MwSt. Irrtümer und Änderungen vorbehalten.

Weitere technische Daten finden Sie unter [www.meesenburg.com](http://www.meesenburg.com)



# Zugang zu einer nachhaltigen Zukunft

## Unser Nachhaltigkeitsengagement

Wir setzen uns entlang unserer gesamten Wertschöpfungskette für eine nachhaltige Entwicklung ein und behalten dabei unsere ökonomische, ökologische und soziale Verantwortung gegenüber nachfolgenden Generationen stets im Blick. Nachhaltigkeit auf Produktebene ist ein wichtiger und zukunftsorientierter Ansatz im Bauwesen. Um quantifizierte Daten über Umweltauswirkungen eines Produktes entlang dessen gesamten Lebenszyklus zu geben, stellt dormakaba Umwelt-Produktdeklarationen (Environmental Product Declaration, EPD), basierend auf ganzheitlichen Ökobilanzen, bereit.



Als Teil unseres Engagements, einen Beitrag zu umweltfreundlichen Gebäuden zu leisten, sind wir 2010 Mitglied im Institut Bauen und Umwelt e.V. (IBU) geworden, das unser Partner bei der Erstellung von Umwelt-Produktdeklarationen (EPD) ist. Mithilfe von EPDs zu unseren Produkten schaffen wir Transparenz entlang des gesamten Produktlebenszyklus und können somit die Umweltauswirkungen auf der Ebene des Produkts oder der Produktgruppe dokumentieren.

EPDs und HPDs zu den gezeigten sowie einer Vielzahl weiterer dormakaba Produkte finden Sie unter:

[www.dormakaba.com/sustainability](http://www.dormakaba.com/sustainability)



Eine Gesundheits-Produktdeklarationen (HPD) bietet eine detaillierte Offenlegung der besonders besorgniserregenden Chemikalien, die in den Produkten enthalten sind, und umreißt die potenziellen Gesundheitsgefahren der Materialien. Dieser Standard bietet ein kohärentes Berichtsformat, in dem die Qualität und Verfügbarkeit von Produkten und Gesundheitsinformationen bewertet wird.







## Rettungsweg-Terminal Lösung an Fluchttüren

Fluchttürsteuermodul 1384 mit Schlüsselschalter, beleuchtetes Fluchtweg-Hinweispiktogramm, integriertem Netzteil, Rahmen und Gehäuse in GIRA E2, reinweiß glänzend, für Unterputz-Dosen.

Mit zugelassenem Verriegelungselement 352M für sehr leises Ver- und Entriegeln.



Die Montage, Inbetriebnahme, Abnahme sowie die notwendige Wartung bieten wir Ihnen auch gerne mit an.



### Fluchttürsteuermodul

Zur Steuerung von elektrischen Verriegelungselementen im Verlauf von Flucht- und Rettungswegen geprüft gem. EltVTR und DIN EN 13637:2015

Lieferumfang: 1 Stück Fluchttürsteuermodul, 1 Stück Schlüsselschaltermodul, 1 Stück beleuchtetes Hinweisschildmodul, 1 Netzteil integriert, 1 Stück Rahmen/ Gehäuse in GIRA E2 reinweiß glänzend

**€ 572,85/STK**

Art.-Nr. 9257468

### Fluchttürverriegelung

Modell 352M eignet sich für Anschlag- und Pendeltüren.

- Patentierte Fluchttürverriegelung (Ruhestrom)
- Geprüft und zugelassen gemäß EltVTR und EN 13637
- Für Anschlag- und Pendeltüren im Verlauf von Rettungswegen
- Einbau senk- und waagrecht
- Besonders leises Ver- und Entriegeln
- Sehr hohe Haltekraft: 5.000 N
- Integrierter Anker- und Rückmeldekontakt
- Multi-Spannungsbereich von 12 bis 24 Volt

**€ 428,70/STK**

Art.-Nr. 9254265



Nur solange der Vorrat reicht. Alle Preise zzgl. gesetzlicher MwSt. Irrtümer und Änderungen vorbehalten.

Weitere technische Daten finden Sie unter [www.meesenburg.com](http://www.meesenburg.com)



# Fluchttürsicherung zur Nachrüstung an Rauch- und Brandschutztüren im Verlauf von Flucht- und Rettungswegen.

## Rettungsweg-Steuerterminal

- Kompaktgerät mit 230 V Netzteil
- Offline
- Aufputz
- Signalgrün RAL 6032
- Zur Steuerung von elektrischen Verriegelungselementen im Verlauf von Flucht- und Rettungswegen geprüft gem. EltVTR

**€ 488,90/STK**

Art.-Nr. 9254211

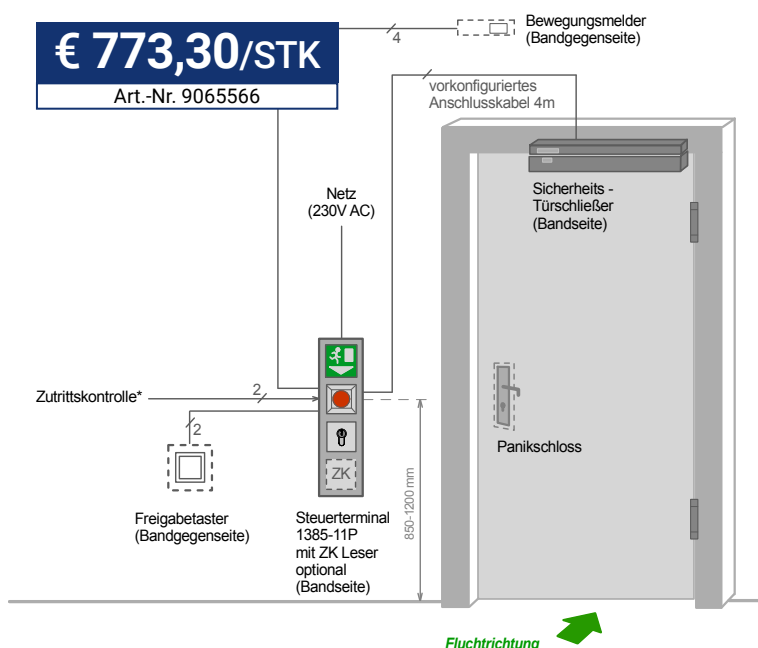


## FT-Türschließer mit Cam-Motion® Technologie

- Geeignet zur nachträglichen Montage an Brandschutztüren mit Gleitschientürschließer und Befestigung nach Bohrbild DIN EN 1154
- Verlängerte Montageplatte und integriertes Fallenschloss
- Verlängerte Gleitschiene mit integriertem Fluchttüröffner
- Bandseitige Montage für 1-flügelige Türen, Türbreite 850–1.200 mm
- DIN links und DIN rechts verwendbar
- Standardfarbe: silber EV1,
- Fluchttüröffner 332®, 24V DC, geprüft nach EltVTR
- Integriertes Fallenschloss 807
- Haltekraft 2000 N

**€ 773,30/STK**

Art.-Nr. 9065566



**€ 1.478,30/SET**

Art.-Nr. 9257469

Art.-Nr. 9257470

## FT-Türschließer für 2-flügelige Türen bis 1.200 mm Flügelbreite

- Mit integriertem Fallenschloss, Fluchttüröffner und mechanischer Schließfolgeverstellung
- inkl. Gleitschiene (DC700G-CO-FT 2500 KPL. RWT BS 24V DC ALU DCG-21-70FDEV1)
- Bandseitige Montage
- Standardfarbe: silber EV1
- Fluchttüröffner 332®, 24V DC, geprüft nach EltVTR
- Integriertes Fallenschloss 807



## Optional: IS310 Bewegungsmelder

Überwacht Bewegungen in einem einstellbaren Erfassungsbereich, z. B. Drückerüberwachung auf berechtigter Türseite

**€ 83,20/STK**

Art.-Nr. 9257471



Die Montage, Inbetriebnahme, Abnahme sowie die notwendige Wartung bieten wir Ihnen auch gerne mit an.



## Rettungsweg-ePED® Display Türterminal an Fluchttüren

Für die Anwendung mit und ohne Zeitverzögerung, mit 4 Draht-Bus-Verkabelung in Hi-O Technology. Ersetzt bisherige Fluchttür-Steuerungssysteme mit Komponenten aus Not-Auf-Auslösung, Schlüsselschalter und beleuchtetes Piktogramm.

Vorteile auf einen Blick:

- Not-Auf Auslösung durch Betätigung der Displayeinheit
- Piktogramm mit situativer Anzeige des Betriebsstatus
- Statusanzeige über Leuchtring
- Akustische Signalisierung von Alarmen oder Störungen
- Anzeige der optionalen Freigabeverzögerung
- Bedienung über Touch Display mit Berechtigungscode
- Konfiguration der Fluchttüranlage
- Steuerung und Überwachung von elektrischen Verriegelungselementen im Verlauf von Flucht- und Rettungswegen
- Eingänge für den Anschluss einer Auslösung durch die Brandmeldeanlage und Ansteuerung durch für eine Kurzzeiterriegelung durch eine Zutrittskontrollanlage
- Zur Montage in uP-Schalterdosen für Lichtschaltersysteme.



**!** Die Montage, Inbetriebnahme, Abnahme sowie die notwendige Wartung bieten wir Ihnen auch gerne mit an.

### ePED® Display Rettungsweg-Steuerterminal

- 24 V
- Aufputz auf uP-Schalterdose
- Wandgehäuse schwarz
- Sprache: Deutsch
- Zur Steuerung von elektrischen Verriegelungselementen im Verlauf von Flucht- und Rettungswegen geprüft gem. EITVR und DIN EN 13637:2015
- Option auf mit oder ohne Zeitverzögerung integriert
- Offline oder vernetzt konfigurierbar



**€ 1.062,80/STK**

Art.-Nr. 9257472

**€ 360,75/STK**

Art.-Nr. 397906



### Kompakt-Fluchttürwächter für alle Anwendungen

Generelle Kombinierbarkeit mit EN 179 Notausgangsschloss (Sicherheitshinweise beachten)

Lieferumfang: Warnschild gegen Missbrauch; Befestigungsschrauben; Klebefolie; Sichtschutzfolie zum Abdecken der Klebefläche auf der gegenüberliegenden Glasseite; 9 V Blockbatterie; Schließzylinder mit 3 Schlüsseln

- Visuelle Hemmschwelle gegen unbefugtes Benutzen der Tür, Aktivierung sowie Alarm-Rücksetzung über Profilhalbzylinder
- Minimierung der Quetschgefahr: bei Betätigung des Türdrückers klappt der Überwachungshebel komplett weg
- Zur Nachrüstung an bestehenden Türen geeignet
- Flexible Justierung zur Montage an existierenden Türsituationen
- Keine Verkabelung nötig; einfache Montage auf unterschiedlichen Oberflächen



Nur solange der Vorrat reicht. Alle Preise zzgl. gesetzlicher MwSt. Irrtümer und Änderungen vorbehalten.

Weitere technische Daten finden Sie unter [www.meesenburg.com](http://www.meesenburg.com)

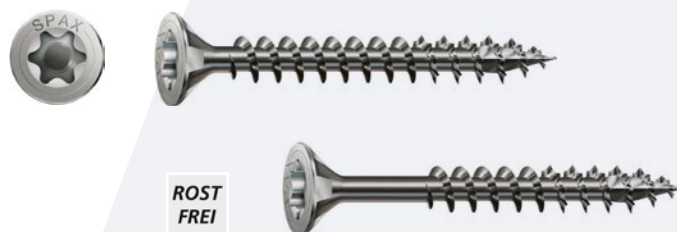




### Universalschraube, Senkkopf, T-STAR plus, 4CUT, WIROX



Art.-Nr.	Abmessung (mm)	Gewinde	VE	Preis/100
217083	3,5 x 16	Teilgewinde	1.000	€ 1,20
6606020114	3,5 x 20	Teilgewinde	1.000	€ 1,25
217085	3,5 x 25	Teilgewinde	1.000	€ 1,52
6606020128	3,5 x 30	Vollgewinde	1.000	€ 1,70
6606020142	4,0 x 16	Vollgewinde	1.000	€ 1,70
6606020149	4,0 x 20	Vollgewinde	1.000	€ 1,79
6606020156	4,0 x 25	Vollgewinde	1.000	€ 2,00
6606020163	4,0 x 30	Vollgewinde	1.000	€ 2,34
6606020296	4,0 x 35	Teilgewinde	1.000	€ 2,53
6606020303	4,0 x 40	Teilgewinde	1.000	€ 2,72
6603020310	4,0 x 45	Teilgewinde	500	€ 3,07
6606020317	4,0 x 50	Teilgewinde	500	€ 3,55
6606020324	4,0 x 60	Teilgewinde	500	€ 5,12
6606020338	4,5 x 40	Teilgewinde	500	€ 3,49
243503	4,5 x 45	Teilgewinde	500	€ 3,90
6606020345	4,5 x 50	Teilgewinde	500	€ 4,37
6606020352	4,5 x 60	Teilgewinde	500	€ 6,53
6606020359	4,5 x 70	Teilgewinde	500	€ 7,12
6606020366	4,5 x 80	Teilgewinde	200	€ 8,29
6606020387	5,0 x 50	Teilgewinde	500	€ 4,61
6606020394	5,0 x 60	Teilgewinde	500	€ 6,11
6606020408	5,0 x 80	Teilgewinde	200	€ 7,78
6606020422	5,0 x 100	Teilgewinde	200	€ 13,95
6606020443	6,0 x 60	Teilgewinde	200	€ 8,56
6606020450	6,0 x 70	Teilgewinde	200	€ 10,64
6606020457	6,0 x 80	Teilgewinde	200	€ 11,46
6606020471	6,0 x 100	Teilgewinde	100	€ 14,51
6606020478	6,0 x 120	Teilgewinde	100	€ 20,00



### Universalschraube, Senkkopf, T-STAR plus, 4CUT, Edelstahl A2, Werkstoff 1.4567



Art.-Nr.	Abmessung (mm)	Gewinde	VE	Preis/100
290636	3,5 x 16	Vollgewinde	200	€ 4,37
6606002221	3,5 x 20	Vollgewinde	200	€ 4,51
9256646	3,5 x 25	Vollgewinde	200	€ 4,78
9066168	3,5 x 30	Vollgewinde	200	€ 5,42
9256647	4,0 x 20	Vollgewinde	200	€ 5,60
290635	4,0 x 25	Vollgewinde	200	€ 5,78
9256648	4,0 x 30	Vollgewinde	200	€ 6,19
6606002248	4,0 x 35	Teilgewinde	200	€ 6,83
6606002251	4,0 x 40	Teilgewinde	200	€ 6,99
6606002254	4,0 x 45	Teilgewinde	200	€ 7,71
6606002257	4,0 x 50	Teilgewinde	200	€ 8,00
6606002266	4,5 x 45	Teilgewinde	200	€ 8,62
6606002269	4,5 x 50	Teilgewinde	200	€ 10,14
6606002272	4,5 x 60	Teilgewinde	100	€ 13,06
6606002275	4,5 x 70	Teilgewinde	100	€ 14,61



### Fensterbohrschraube FEX-A, Senkkopf mit Bremsrippen, WIROX

Art.-Nr.	Abmessung (mm)	Gewinde	VE	Preis/100
169919	3,9 x 16	Grobgewinde	1.000	€ 2,50
172900	3,9 x 19	Grobgewinde	1.000	€ 2,64
192145	3,9 x 25	Grobgewinde	1.000	€ 2,83
192146	3,9 x 32	Grobgewinde	1.000	€ 3,31
192147	3,9 x 38	Grobgewinde	1.000	€ 3,87

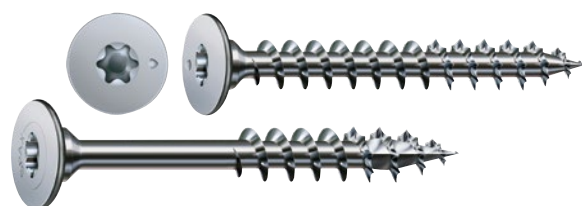




Art.-Nr.	Abmessung (mm)	VE	Preis/100
9173147	3,0 x 16	200	€ 1,73
9173148	3,0 x 20	200	€ 1,86
9173149	3,0 x 25	200	€ 2,05
9173150	3,0 x 30	200	€ 2,54
9173151	3,5 x 16	200	€ 1,89
9173152	3,5 x 20	200	€ 2,13
9173153	3,5 x 30	200	€ 2,62
9173164	3,5 x 40	200	€ 3,60
9173165	4,0 x 16	200	€ 2,27
9173166	4,0 x 20	200	€ 2,42
9173167	4,0 x 25	200	€ 2,83
9173168	4,0 x 30	200	€ 3,36
9173169	4,0 x 35	200	€ 3,54
9173170	4,0 x 40	200	€ 4,19
9173171	4,0 x 50	200	€ 5,06
9173172	4,0 x 60	200	€ 8,62
9173173	4,5 x 20	200	€ 3,49
9173174	4,5 x 25	200	€ 3,84
9173175	4,5 x 30	200	€ 4,11
9173176	4,5 x 40	200	€ 4,96
9173177	5,0 x 20	200	€ 4,70
9173178	5,0 x 30	200	€ 5,14
9173179	5,0 x 40	200	€ 6,48
9173180	5,5 x 50	200	€ 7,65



**Universalschraube, Vollgewinde, Senkkopf, T-STAR plus, 4CUT, schwarz**



**Rückwandschraube, Rückwandkopf, T-STAR plus, 4CUT**

### Korpusverbinderschraube mit Bund unter dem Kopf für 5 mm Eurolochung

#### Vollgewinde

Art.-Nr.	Abmessung (mm)	Antrieb	Oberfläche	VE	Preis/100
6606022131	3,0 x 20	T-10	WIROX	300	€ 2,62
6606022138	3,5 x 25	T-10	WIROX	300	€ 2,82
6606022145	3,0 x 30	T-10	WIROX	300	€ 3,30
6606022152	3,5 x 25	T-20	WIROX	300	€ 2,67
6606022159	3,5 x 30	T-20	WIROX	300	€ 3,17
6606022166	4,0 x 16	T-20	WIROX	300	€ 3,06
6606022173	4,0 x 20	T-20	WIROX	300	€ 3,10
6606022180	4,0 x 25	T-20	WIROX	300	€ 3,49

#### Teilgewinde

9206699	4,0 x 30*	T-20	vernickelt	200	€ 4,03
9206700	4,0 x 34**	T-20	vernickelt	200	€ 4,22

\* für zwei 16er Platten \*\* für zwei 19er Platten



**M-Schraube für MDF, Teilgewinde, T-STAR-plus, CUT-Spitze, WIROX**

Art.-Nr.	Abmessung (mm)	Antrieb	VE	Preis/100
9206701	3,5 x 40	T-15	200	€ 5,41
9206702	3,5 x 45	T-15	200	€ 5,44
167581	3,5 x 50	T-15	200	€ 6,37
167582	4,0 x 40	T-20	200	€ 6,45
167583	4,0 x 45	T-20	200	€ 6,67
9049769	4,0 x 50	T-20	200	€ 6,90

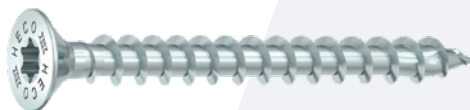


Nur solange der Vorrat reicht. Alle Preise zzgl. gesetzlicher MwSt. Irrtümer und Änderungen vorbehalten.



## HECO-TOPIX®-plus Schraube

- GripFit: HECO-Drive erlaubt einhändiges Arbeiten. Hält auch Edelstahlschrauben sicher auf dem Bit. (ab Schraubendurchmesser 3,5 mm)
- MagicClose: Patentiertes Vollgewinde zieht Holzbauteile ohne Vorspannen spaltfrei zusammen
- PerfectPitch: Optimale Gewindesteigung für jede Schraubenlänge. Perfekte Performance für alle Holzanwendungen
- Zugelassenes und überwachtes Produkt (CE-Kennzeichnung)



- Material: Kohlenstoffstahl
- Oberfläche: verzinkt blau, A3K
- Antrieb: HECO-Drive
- Kopfführung: Senkkopf mit Frästaschen
- Gewinde: Variables Vollgewinde



Auch mit  
Teilgewinde  
erhältlich

Art.-Nr.	Abmessung (mm)	Antrieb	VE	Preis/100
6606003410	3,5 x 12	HD-20	1.000	€ 1,23
6606003413	3,5 x 15	HD-20	1.000	€ 1,23
6606003416	3,5 x 16	HD-20	1.000	€ 1,23
6606003419	3,5 x 20	HD-20	1.000	€ 1,31
6606003423	3,5 x 25	HD-20	1.000	€ 1,34
6606003429	3,5 x 30	HD-20	1.000	€ 1,49
6606003435	3,5 x 35	HD-20	1.000	€ 1,92
6606003441	3,5 x 40	HD-20	500	€ 2,18
6606003447	3,5 x 45	HD-20	500	€ 3,41
6606003453	3,5 x 50	HD-20	500	€ 3,71
6606003462	4,0 x 15	HD-20	1.000	€ 1,37
6606003465	4,0 x 16	HD-20	1.000	€ 1,37
6606003468	4,0 x 20	HD-20	1.000	€ 1,49
6606003471	4,0 x 25	HD-20	1.000	€ 1,67
6606003477	4,0 x 30	HD-20	1.000	€ 1,77
6606003483	4,0 x 35	HD-20	500	€ 2,07
6606003489	4,0 x 40	HD-20	500	€ 2,40
6606003495	4,0 x 45	HD-20	500	€ 2,76
6606003501	4,0 x 50	HD-20	500	€ 3,09
9114155	4,0 x 60	HD-20	200	€ 5,30
9114158	4,0 x 70	HD-20	200	€ 8,60
6606003507	4,5 x 20	HD-20	1.000	€ 2,07

Art.-Nr.	Abmessung (mm)	Antrieb	VE	Preis/100
6606003510	4,5 x 25	HD-20	500	€ 2,33
6606003513	4,5 x 30	HD-20	500	€ 2,46
6606003519	4,5 x 35	HD-20	500	€ 2,72
6606003525	4,5 x 40	HD-20	500	€ 2,90
6606003531	4,5 x 45	HD-20	500	€ 3,75
9114169	4,5 x 50	HD-20	200	€ 3,96
9114175	4,5 x 60	HD-20	200	€ 5,07
9114179	4,5 x 70	HD-20	200	€ 8,60
9114183	4,5 x 80	HD-20	200	€ 9,59
6606003546	5,0 x 30	HD-20	500	€ 3,15
6606003552	5,0 x 35	HD-20	500	€ 3,66
6606003558	5,0 x 40	HD-20	500	€ 3,78
9114189	5,0 x 45	HD-20	200	€ 4,35
9114190	5,0 x 50	HD-20	200	€ 4,44
9114191	5,0 x 55	HD-20	200	€ 5,36
9114193	5,0 x 60	HD-20	200	€ 5,40
9114194	5,0 x 70	HD-20	200	€ 7,74
9114196	5,0 x 80	HD-20	200	€ 9,09
9114202	6,0 x 40	HD-30	200	€ 5,82
9114204	6,0 x 50	HD-30	200	€ 6,53
9114205	6,0 x 60	HD-30	200	€ 7,77
9114207	6,0 x 70	HD-30	200	€ 9,59
6606003576	6,0 x 80	HD-30	100	€ 10,52

## HECO-TOPIX-plus Sortimentskoffer 3005

Mit 3005 Schrauben in 20 Abmessungen, inkl. HECO-Bitselector, mit Insetboxenset K3 & Deckeleinlage

400 STK 3,5 x 16 mm	200 STK 4,0 x 40 mm
200 STK 3,5 x 20 mm	100 STK 4,0 x 50 mm
200 STK 3,5 x 25 mm	100 STK 4,0 x 60 mm
200 STK 3,5 x 30 mm	100 STK 4,5 x 50 mm
200 STK 3,5 x 35 mm	50 STK 4,5 x 60 mm
200 STK 3,5 x 40 mm	75 STK 4,5 x 70 mm
200 STK 4,0 x 20 mm	50 STK 5,0 x 50 mm
200 STK 4,0 x 25 mm	50 STK 5,0 x 60 mm
200 STK 4,0 x 30 mm	40 STK 5,0 x 70 mm
200 STK 4,0 x 35 mm	40 STK 5,0 x 80 mm

€ 174,-/STK

Art.-Nr. 9257190







## HECO-TOPIX®-plus Fassadenschraube

- Beziehen und Fixieren des Belages mit nur einer Schraube
- Dauerhafte Fixierung und höhere Ausziehlasten durch das HECO-TOPIX-plus-Vollgewinde
- HECO-TOPIX-Spitze macht Vorbohren überflüssig, reduziert die Spaltgefahr des Holzes und ermöglicht enge Rand- und Achsabstände.
- GripFit: HECO-Drive erlaubt einhändiges Arbeiten. Hält auch Edelstahlschrauben sicher auf dem Bit.
- Zugelassenes und überwacht Produkt (CE-Kennzeichnung)
- Material: Edelstahl A2
- Oberfläche: blank, gleitbeschichtet
- Antrieb: HECO-Drive
- Kopfausführung: Fassadenschraube, Linsensenkkopf
- Gewinde: Variables Vollgewinde

Art.-Nr.	Abmessung (mm)	Antrieb	VE	Preis/100
9114230	4,5 x 50	HD-20	200	€ 17,42
9114231	4,5 x 60	HD-20	200	€ 18,90
9114232	4,5 x 70	HD-20	200	€ 21,02
9114233	4,5 x 80	HD-20	200	€ 25,88
9114234	5,0 x 40	HD-20	200	€ 16,11
9114235	5,0 x 50	HD-20	200	€ 18,66
9114236	5,0 x 60	HD-20	200	€ 22,29
9114237	5,0 x 70	HD-20	200	€ 29,19
9114238	5,0 x 80	HD-20	200	€ 32,57



## HECO-TOPIX®-plus Standard-Terrassenbelagschraube

- HECO-TOPIX-Spitze macht Vorbohren überflüssig, reduziert die Spaltgefahr des Holzes und ermöglicht enge Rand- und Achsabstände
- Kleiner Kopf mit Fräsrippen für leichtes und sauberes Versenken
- GripFit: HECO-Drive erlaubt einhändiges Arbeiten. Hält auch Edelstahlschrauben sicher auf dem Bit
- Material: Edelstahl A2
- Oberfläche: blank, gleitbeschichtet
- Antrieb: HECO-Drive
- Kopfausführung: Senkkopf mit Fräsrippen
- Gewinde: Teilgewinde

Art.-Nr.	Abmessung (mm)	Antrieb	VE	Preis/100
9115105	5,0 x 40	HD-20	200	€ 15,35
9115107	5,0 x 50	HD-20	200	€ 17,04
9115109	5,0 x 60	HD-20	200	€ 19,49
9115111	5,0 x 70	HD-20	200	€ 26,33
9115113	5,0 x 80	HD-20	200	€ 29,81

## HECO-L-BOXX 238 Terrassenset Seko

**Inhalt:** HECO-TOPIX-plus A2 5,0 x 60, Terrassenbelagschraube, Senkkopf mit Fräsrippen, HECO-Drive, Teilgewinde, blank, gleitbeschichtet, 1.600 Stück

- HECO-Terrassendielenbohrer, mit Holzspiralbohrer Ø4 mm, 1 Stück
- Langbits, HECO-Drive, HD-20, Farbring: orange, im Blister à 3 Stück

**€ 274,-/STK**

Art.-Nr. 9257217

## HECO-L-BOXX 238 Fassade 4,5 x 50

**Inhalt:** HECO-TOPIX-plus A2 4,5 x 50, Fassadenschraube, Linsensenkkopf, HECO-Drive, Variables Vollgewinde, blank, gleitbeschichtet, 2000 Stück • Langbits, HECO-Drive, HD-20, Farbring: orange, im Blister à 3 Stück

**€ 238,-/STK**

Art.-Nr. 9257215



## HECO-L-BOXX 238 Fassade 4,5 x 60

**Inhalt:** HECO-TOPIX-plus A2 4,5 x 60, Fassadenschraube, Linsensenkkopf, HECO-Drive, Variables Vollgewinde, blank, gleitbeschichtet, 2000 Stück • Setwerkzeug für MMS-TC 10 Schwellenanker, T-45 x 195, mit 1/2"-Steckschlüsselantrieb, 1 Stück

**€ 250,-/STK**

Art.-Nr. 9257216



## HECO-TOPIX®-plus Profi-Terrassenbelagschraube

- HECO-TOPIX-Spitze macht Vorbohren überflüssig, reduziert die Spaltgefahr des Holzes und ermöglicht enge Rand- und Achsabstände
- Untergewinde zur Fixierung der Belagbretter, verhindert Knarrgeräusche
- Kleiner Kopf mit Fräsrippen für leichtes und sauberes Versenken
- GripFit: HECO-Drive erlaubt einhändiges Arbeiten. Hält auch Edelstahlschrauben sicher auf dem Bit
- Material: Edelstahl A2
- Oberfläche: blank, gleitbeschichtet
- Antrieb: HECO-Drive
- Kopfausführung: Linsensenkkopf
- Gewinde: UK-Gewinde

Art.-Nr.	Abmessung (mm)	Antrieb	VE	Preis/100
9115106	5,0 x 40	HD-20	200	€ 16,94
9115108	5,0 x 50	HD-20	200	€ 20,33
9115110	5,0 x 60	HD-20	200	€ 25,08
9115112	5,0 x 70	HD-20	200	€ 32,12
9115114	5,0 x 80	HD-20	200	€ 35,30

## HECO-L-BOXX 238 Terrassenset Liko

**Inhalt:** HECO-TOPIX-plus A2 5,0 x 60, Terrassenbelagschraube, Linsensenkkopf, HECO-Drive, UK-Gewinde, blank, gleitbeschichtet, 1600 Stück

- HECO-Terrassendielenbohrer, mit Holzspiralbohrer Ø4 mm, 1 Stück
- Langbits, HECO-Drive, HD-20, Farbring: orange, im Blister à 3 Stück

**€ 310,-/STK**

Art.-Nr. 9257218





## HECO-TOPIX®-plus Tellerkopfschraube

- MagicClose: Patentiertes Vollgewinde zieht Holzbauteile ohne Vorspannen spaltfrei zusammen (bis Schraubendurchmesser 6 mm)
- PerfectPitch: Optimale Gewindesteigung für jede Schraubenlänge. Perfekte Performance für alle Holzanwendungen
- Zugelassenes und überwachtes Produkt (CE-Kennzeichnung)

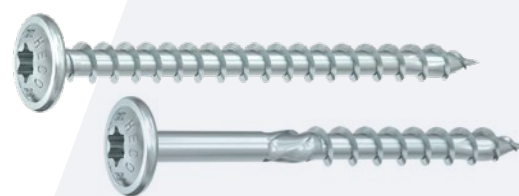
- Material: Kohlenstoffstahl
- Oberfläche: verzinkt blau, A3K
- Antrieb: T-Drive
- Kopfausführung: Tellerkopf

### Variables Vollgewinde

Art.-Nr.	Abmessung (mm)	Antrieb	VE	Preis/100
6606003822	6,0 x 60	T-30	100	€ 10,17
6606003825	6,0 x 70	T-30	100	€ 11,30
6606003828	6,0 x 80	T-30	100	€ 12,39

### Teilgewinde

6606003831	6,0 x 100	T-30	100	€ 16,53
6606003834	6,0 x 120	T-30	100	€ 19,83
6606003837	6,0 x 140	T-30	100	€ 27,68
6606003840	6,0 x 160	T-30	100	€ 33,44
6606003843	6,0 x 180	T-30	100	€ 45,32
6606003846	6,0 x 200	T-30	100	€ 50,55
6606003849	6,0 x 220	T-30	100	€ 57,29
6606003852	6,0 x 240	T-30	100	€ 67,47
6606003855	6,0 x 260	T-30	100	€ 71,58
6606003858	6,0 x 280	T-30	100	€ 78,48
6606003861	6,0 x 300	T-30	100	€ 89,52



### Vollgewinde

Art.-Nr.	Abmessung (mm)	Antrieb	VE	Preis/100
9115038	8,0 x 80	T-30	50	€ 19,11
9115041	8,0 x 100	T-40	50	€ 22,73
9115044	8,0 x 120	T-40	50	€ 27,60

### Teilgewinde

9206519	8,0 x 120	T-40	50	€ 27,60
9115046	8,0 x 140	T-40	50	€ 32,60
9115050	8,0 x 160	T-40	50	€ 38,39
9115053	8,0 x 180	T-40	50	€ 48,44
9115056	8,0 x 200	T-40	50	€ 52,94
9115058	8,0 x 220	T-40	50	€ 65,03
9115061	8,0 x 240	T-40	50	€ 72,77
9115063	8,0 x 260	T-40	50	€ 81,71
9115066	8,0 x 280	T-40	50	€ 90,92
9115069	8,0 x 300	T-40	50	€ 104,55
9115071	8,0 x 320	T-40	50	€ 115,55
9115074	8,0 x 340	T-40	50	€ 128,21
9115077	8,0 x 360	T-40	50	€ 135,47
9115079	8,0 x 380	T-40	50	€ 141,50
9115082	8,0 x 400	T-40	50	€ 147,53

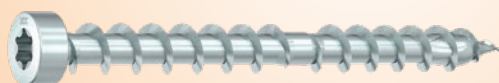


## HECO-TOPIX-plus Sortimentskoffer 3005

3005 Stück HECO-TOPIX-plus-Tellerkopfschrauben, Teilgewinde 8,0 x 180 und 8,0 x 200 + Langbits HD-40

**€ 190,-/STK**

Art.-Nr. 9257220



## HECO-TOPIX®-plus CombiConnect Schraube

- Übertragung hoher Zug- und Druckkräfte über das CC-Gewinde
- Zieht bei der Verschraubung die zu verbindenden Teile zusammen
- Universelle Einsatzmöglichkeiten im Neubau und bei Sanierungsmaßnahmen

- Material: Kohlenstoffstahl
- Oberfläche: verzinkt blau, A3K
- Antrieb: T-Drive
- Kopfausführung: Zylinderkopf
- Gewinde: CC-Gewinde

Art.-Nr.	Abmessung (mm)	Antrieb	VE	Preis/100
9115029	6,5 x 100	T-30	100	€ 26,55
9115030	6,5 x 130	T-30	100	€ 43,66
9115031	6,5 x 150	T-30	100	€ 59,01
9115032	6,5 x 190	T-30	100	€ 75,64
9115033	6,5 x 215	T-30	100	€ 85,46
9115088	8,5 x 100	T-40	100	€ 47,20
9115089	8,5 x 150	T-40	100	€ 71,08
9115090	8,5 x 190	T-40	100	€ 120,41
9115091	8,5 x 215	T-40	50	€ 131,02
9115092	8,5 x 250	T-40	50	€ 153,77
9115093	8,5 x 270	T-40	50	€ 176,58
9115094	8,5 x 300	T-40	50	€ 193,00
9115095	8,5 x 350	T-40	50	€ 220,73
9115096	8,5 x 400	T-40	50	€ 233,69





## HECO-TOPIX®-plus Dielschraube

- Beziehen und Fixieren des Belages mit nur einer Schraube
- PerfectPitch: Optimale Gewindesteigung für jede Schraubenlänge. Perfekte Performance für alle Holzanwendungen.
- HECO-TOPIX-Spitze macht Vorbohren überflüssig, reduziert die Spaltgefahr des Holzes und ermöglicht enge Rand- und Achsabstände.
- Zugelassenes und überwacht Produkt (CE-Kennzeichnung)
- Material: Kohlenstoffstahl
- Oberfläche: verzinkt blau, A3K
- Antrieb: T-Drive
- Kopfausführung: Linsensenkkopf mit Fräsrippen
- Gewinde: Variables Vollgewinde

Art.-Nr.	Abmessung (mm)	Antrieb	VE	Preis/100
9114136	3,5 x 40	T-10	500	€ 3,48
9114139	3,5 x 50	T-10	500	€ 4,38
9114141	3,5 x 60	T-10	200	€ 4,95
9114156	4,0 x 70	T-15	200	€ 9,75
9114165	4,5 x 50	T-20	200	€ 4,44
9114171	4,5 x 60	T-20	200	€ 5,72
9114176	4,5 x 70	T-20	200	€ 9,75
9114180	4,5 x 80	T-20	200	€ 10,89



## HECO-Drive-Bits, Farbring, Blister 2 STK

Art.-Nr.	Ausführung	Antriebsgröße	VE	Preis/Blister
9257182	Farbring blau	HD-10	2	€ 1,59
9257183	Farbring rot	HD-15	2	€ 1,59
9207661	Farbring orange	HD-20	2	€ 1,59
9207662	Farbring gelb	HD-30	2	€ 1,59
9257234	Farbring pink	HD-40	2	€ 1,59



## HECO-Drive-Bits, Langbits 70 mm, Farbring, Blister 3 STK

Art.-Nr.	Ausführung	Antriebsgröße	VE	Preis/Blister
9122904	Farbring orange	HD-20	3	€ 3,44
9122905	Farbring gelb	HD-30	3	€ 3,44
9122906	Farbring pink	HD-40	3	€ 3,44

## HECO-Bit-Selector

- Praktische Farbcodierung der Antriebsgrößen
- Vollständige Kompatibilität zum T-Drive garantiert (Schrauben und Bits)

Inhalt: 1x HD-10, 1x HD-15, 3x HD-20, 1x HD-25, 2x HD-30, 2x HD-40, 1x ClicFix Schnellwechselhalter



**€ 33,94/STK**

Art.-Nr. 9172303

## HECO-ClicFix Schnellwechselhalter

Magnetisch, Form E 6,3, Aluminium eloxiert

**€ 15,63/STK**

Art.-Nr. 9172304



## HECO-Terrassendielenbohrer und Stufenbohrer

- Hochwertige Terrassendielenbohrer
- Kombination von Bohrer und Senker
- Schnelles und sauberes Arbeiten ohne Splitter
- Kein Spalten der Diele
- Ersatzbohrer als Zubehör erhältlich

**€ 40,14/STK**

Art.-Nr. 9207663



## Setzwerkzeuge für MMS-TC Schwellenanker

- Das für MMS-TC vorgeschriebene Setzwerkzeug
- Speziell für HECO gefertigte Setzwerkzeuge
- Zugelassen nach Z-21.1-1879
- Setztiefenmarkierung mit Skala für MMS-TC
- Abgestimmtes System aus Schraube und Bit: bessere Passgenauigkeit, optimale Kraftübertragung, weniger Durchdrehen
- Hohe Lebensdauer



Art.-Nr.	Antriebs- vierkant	Preis/STK
428408	T-30	€ 12,27
428409	T-45	€ 36,65
6606027107	T-50	€ 42,00



Nur solange der Vorrat reicht. Alle Preise zzgl. gesetzlicher MwSt. Irrtümer und Änderungen vorbehalten.

Weitere technische Daten finden Sie unter [www.meesenburg.com](http://www.meesenburg.com)



# Schraubanker MULTI-MONTI®-plus

- Der montagefreundliche Schraubanker auch bei stark verschlissenen Bohrern
- Optimierte Betongewinde mit Vollgewindevarianten für höchste Beanspruchungen
- Zwei Setztiefen für mehr Flexibilität
- Maschinell setzbar und sofort belastbar
- Erweitertes Produktsortiment und Abmessungen für unterschiedliche Anwendungen, architektonische Gegebenheiten und Einsatzbereiche
- Größeres zugelassenes Sortiment für ETA Option 1 ab MMS-plus 6 inkl. Seismik ab Durchmesser 10
- Sechskantkopf mit angepresster Scheibe und Kopfprägung
- Reduziertes Lochleibungsspiel für höchste Beanspruchung und wirtschaftliche Konstruktion
- Ideale Kern-/Gewindegeometrie ermöglicht leichtes Einschrauben und hohe Tragfähigkeiten
- Verzahnte Funktionsspitze reduziert den Verschleiß und erlaubt so die Mehrfachverwendung bei temporären Befestigungen

## Ausführung F, Senkkopf

- Material: Kohlenstoffstahl
- Oberfläche: verzinkt blau, A2K
- Antrieb: T-Drive

Art.-Nr.	Abmessung (mm)	Antrieb	VE	Preis/100
425635	6 x 50	T-30	100	€ 15,32
425636	6 x 60	T-30	100	€ 24,65
425637	6 x 70	T-30	100	€ 32,01
425638	6 x 80	T-30	100	€ 39,43
6606026700	7,5 x 80	T-40	50	€ 46,59
6606026707	7,5 x 100	T-40	50	€ 51,65
6606026714	7,5 x 120	T-40	50	€ 65,58
6606026721	7,5 x 140	T-40	50	€ 81,46



## Ausführung SS, Sechskantkopf mit angepresster Scheibe

- Material: Kohlenstoffstahl
- Oberfläche: verzinkt blau, A2K
- Antrieb: Sechskantkopf

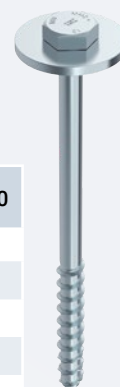
Art.-Nr.	Abmessung (mm)	Schlüsselweite (mm)	VE	Preis/100
6606026270	10 x 60	SW-13	250	€ 76,95
6606026277	10 x 70	SW-13	250	€ 84,59
6606026284	10 x 80	SW-13	250	€ 89,72
425584	10 x 90	SW-13	250	€ 91,50
6606026291	10 x 100	SW-13	250	€ 93,18
6606026326	12 x 90	SW-15	100	€ 113,21
6606026333	12 x 100	SW-15	100	€ 116,25
6606026340	12 x 120	SW-15	100	€ 126,98
6606026347	12 x 140	SW-15	100	€ 138,54
6606026354	12 x 160	SW-15	100	€ 152,12



## Schwellenanker Ausführung S, Sechskantkopf und Scheibe DIN 440

- Material: Kohlenstoffstahl
- Oberfläche: verzinkt blau, A2K
- Antrieb: Sechskantkopf

Art.-Nr.	Abmessung (mm)	Schlüsselweite (mm)	VE	Preis/100
6606026500	12 x 180	SW-19	50	€ 234,16
6606026507	12 x 200	SW-19	50	€ 246,08
6606026514	12 x 240	SW-19	50	€ 313,15
6606026521	12 x 280	SW-19	50	€ 357,99
6606026528	12 x 320	SW-19	50	€ 402,54



## Ausführung MMS-TC, TimberConnect

- Kleine Bohrdurchmesser
- Alle Vorteile des Montagesystems MULTI-MONTI®
- Keine Drehmomentkontrolle
- Kleine Randabstände
- Keine Aushärtezeiten
- Allgemeine bauaufsichtliche Zulassung Z-21.1-1879 für Anschlüsse an Beton

- Material: Kohlenstoffstahl
- Oberfläche: verzinkt blau, A2K
- Antrieb: T-Drive

Art.-Nr.	Abmessung (mm)	Schlüsselweite (mm)	VE	Preis/100
6606026600	7,5 x 100	T-30	50	€ 81,32
6606026607	10 x 130	T-45	25	€ 157,56
6606026614	12 x 160	T-50	25	€ 270,45



## Ausführung SS, Sechskantkopf mit angepresster Scheibe

- Der Schraubanker mit höchstem Montagekomfort
- Optimierte Betongewinde für eine kraftvolle Verankerung
- Zwei Setztiefen für mehr Flexibilität
- Erweitertes Produktsortiment für mehr Anwendungen
- Ausführung in Edelstahl A4 1.4401
- Edelstahl 1.4529 / HCR auf Anfrage
- Zugelassenes und überwachtetes Produkt für gerissenen und ungerissenen Beton

- Material: Edelstahl A4 1.4401
- Oberfläche: blank, Spitze phosphatiert
- Antrieb: Sechskantkopf

Art.-Nr.	Abmessung (mm)	Schlüsselweite (mm)	VE	Preis/100
9172301	7,5 x 75	10	500	€ 273,27
9172302	7,5 x 85	10	500	€ 282,88
9172296	7,5 x 105	10	500	€ 298,38
9172290	10 x 85	13	250	€ 383,10
9172291	10 x 95	13	250	€ 403,35
9172287	10 x 105	13	250	€ 422,04
9172295	12 x 95	15	100	€ 643,95
9172292	12 x 105	15	100	€ 650,20
9172293	12 x 120	15	100	€ 683,15

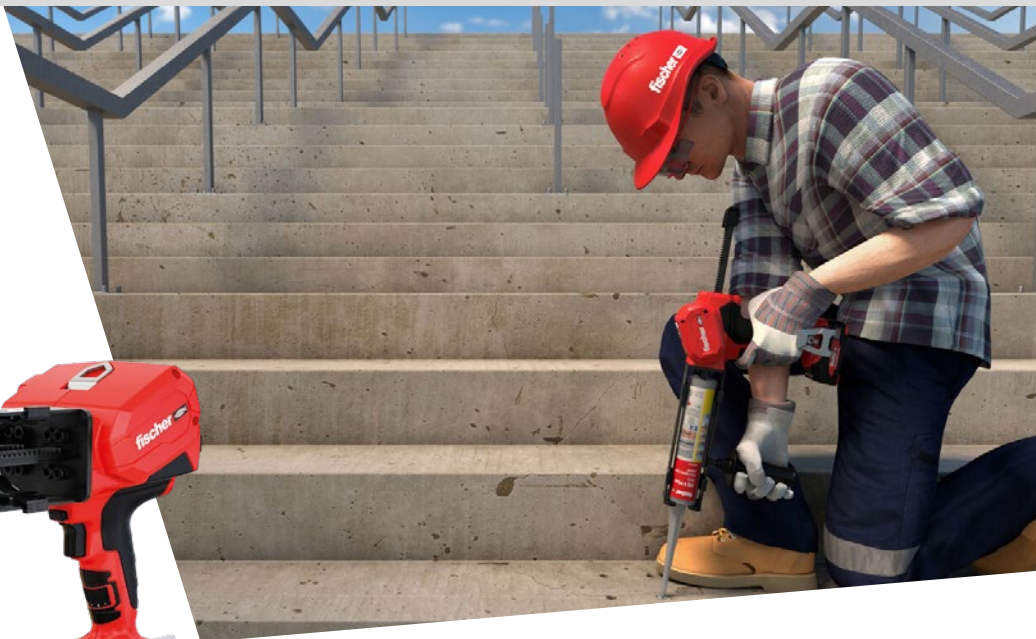






**€ 505,-/STK**

Art.-Nr. 9206800



### FixTainer-DuoPower, 210 Teile

- Variable Fächer durch herausnehmbare Trennwände sorgen für die optimale Ordnung.
- Hochwertiger FixTainer zum Nachfüllen.
- Kombination aus zwei Materialkomponenten für mehr Leistung.
- Sichere Funktionen für Voll- (Spreizen) und Loch- und Plattenbaustoffe (Klappen/Knoten).

Inhalt:

120 x DuoPower 6 x 30  
60 x DuoPower 8 x 40  
30 x DuoPower 10 x 50



**€ 17,53/STK**

Art.-Nr. 6606010512

### Akku-Auspressgerät FIS DB S Pro

Lieferumfang: 1 x fischer Akku-Auspressgerät FIS DB S Pro,  
1 x Ladegerät FSS-BC 12-36V EU,  
1 x Akku FSS-B 18V Li-Ion 2.0Ah,  
1 x Hartschalenkoffer,  
1 x Abschraubbarer Handgriff DB S Pro – H,  
1 x Gürtelhaken DB S Pro – BH

Vorteile:

- Die Dosierfunktion ermöglicht die effiziente Einstellung der Mörtelmenge gemäß Bohrlochgröße.
- Die Auspressgeschwindigkeit kann über einen Regler an die Anwendung angepasst werden.
- Der abnehmbare Handgriff und der Gürtelhaken sorgen für einen besonders ergonomischen Einsatz.
- Das robuste Gerätedesign garantiert ein zuverlässiges und langlebiges Verarbeiten unter anspruchsvollen Baustellenbedingungen.
- Die Akku-Auspresspistole FIS DB S Pro ist universell mit den Kartuschengrößen 150 ml, 300 ml, 360 ml und 390 ml einsetzbar.
- Die 18V Technologie sorgt für die nötige Auspresskraft. Zudem ist der Akku mit allen Cordless Alliance System (CAS) Elektrowerkzeugen und Ladegeräten weltweit kompatibel.



### Hochleistungsmörtel FIS V Plus 360 S

- Injektionsmörtel-System für alle relevanten Baustoffe
- Höchste Lastaufnahme für deutlich mehr Sicherheit
- Zugelassene Nutzungsdauer von 100 Jahren
- ETA-Zulassung für Bewehrungsanschlüsse
- Anwendbar im wassergefüllten Bohrloch
- 300 ml-Kartusche



**€ 26,75/STK**

Art.-Nr. 6606007403



Nur solange der Vorrat reicht. Alle Preise zzgl. gesetzlicher MwSt. Irrtümer und Änderungen vorbehalten.

Weitere technische Daten finden Sie unter [www.meesenburg.com](http://www.meesenburg.com)





## Betonschraube UltraCut FBS II mit U-Scheibe Innenstern TX

- Größte Flexibilität in Last und Anbauteildicke durch bis zu drei zugelassene Einschraubtiefen.
- Die spezielle Sägezahngeometrie ermöglicht ein schnelles Einschneiden in den Beton.
- Die zulassungskonforme Justage erlaubt es, die Betonschraube 2x zu lösen, das Anbauteil zu unterlegen und/oder auszurichten.
- Die fischer Betonschraube FBS II 6-10 bietet die innovative Möglichkeit zur ETA konformen Anwendung in Mauerwerk und gewährt somit höchste Sicherheit nicht nur im Beton sondern auch für andere Anwendungen in anderen Baustoffen.

Art.-Nr.	Abmessung	Bohrernenn-Ø	VE	Preis/100
6606027128	10 x 80 mm	8 mm	50	€ 71,86
6606027135	10 x 90 mm	8 mm	50	€ 75,91
6606027117	12 x 70 mm	10 mm	50	€ 90,04
6606027118	12 x 80 mm	10 mm	50	€ 92,66
432664	14 x 85 mm	12 mm	20	€ 162,85



## Bolzenanker FAZ II Plus

- Schnelle und einfache Montage ohne Bohrlochreinigung (M8-M24).
- Entscheidende Erhöhung der Quertragfähigkeit durch die neue Bewertung (ETA) - weniger Befestigungspunkte und kleinere Ankerplatten sparen Zeit und Kosten.
- Höchste Beständigkeit wird durch das externe Prüfizertifikat des FAZ II Plus über eine Lebensdauer von 120 Jahre geregelt (M10-M16).
- Höchste seismische Lasten für die Durchmesser M10-M24 mit und ohne die Verwendung der Verfüllscheibe FFD.
- Millimetergenaues Anpassen an die Lasten durch die variablen Verankerungstiefen.

Art.-Nr.	Gewinde	Bohrernenn-Ø	Ausführung	VE	Preis/100
9253408	M10 x 53 mm	10 mm	galvanisch verzinkt	50	€ 83,31
9253414	M10 x 53 mm	10 mm	nichtrostender Stahl	50	€ 274,16
9253419	M10 x 63 mm	10 mm	galvanisch verzinkt	25	€ 91,85
9253424	M10 x 63 mm	10 mm	nichtrostender Stahl	25	€ 274,77
9253434	M12 x 61 mm	12 mm	galvanisch verzinkt	20	€ 133,69
9253440	M12 x 61 mm	12 mm	nichtrostender Stahl	20	€ 407,63
9253450	M12 x 71 mm	12 mm	galvanisch verzinkt	20	€ 136,96
9253455	M12 x 71 mm	12 mm	nichtrostender Stahl	20	€ 412,01



## Gasbetriebenes Setzgerät FGC 100 (EU)

Lieferumfang: 1 x fischer gasbetriebenes Setzgerät FGC 100, 1 x Magazin FGC 100 – M26, 1 x Ladegerät BC 7,2V, 2 x Lithium-Ionen-Akku B 7.2V – 2.5 Ah, 1 x Nageldurchschlag, 2 x Sechskantschlüssel, 1 x XL-BOXX

- Das fischer gasbetriebene Setzgerät FGC 100 ist perfekt geeignet für die schnelle und einfache Befestigung in Beton und Stahl. Die 100-Joule-Setzenergie gewährleistet ein immer korrektes Eindringen in den Untergrund, auch bei Stahl-an-Stahl Anwendungen.
- Das Setzgerät wird mit der fischer Gaskartusche FC 165 betrieben und erzielt über 1.100 Befestigungen pro Gaskartusche (unter Standardbedingungen).
- Das FGC 100 kann mit verschiedenen fischer Standardnägeln DFN und Hochleistungsnägeln DFNH verwendet werden.
- Die 100-Joule-Setzenergie des fischer gasbetriebenen Setzgeräts FGC 100 sorgt für ein korrektes Eindringen in den Untergrund ohne Bohrungen und Staub.
- Das Gerät verfügt über eine einfache Setztiefenverstellung und somit für ein immer bündiges Setzergebnis.
- Das FGC 100 hat eine lange Lebensdauer mit Wartungsintervallen nach jeweils 20.000 Befestigungsvorgängen unter Standardbedingungen und ist voll funktionsfähig bei -7°C - 50°C.



**€ 695,-/STK**

Art.-Nr. 9206801







# NEHER INSEKTEN SCHUTZ



## Machen Sie Insektenschutz zum Teil Ihres Handwerks!

### Ihre Vorteile:

- Definierte Lieferzeiten – auch in der Saison
- Prozesssichere Abwicklung über die Neher-App
- Zu jeder Einbausituation die passende Lösung am Fenster
- Umfangreiches Informationsmaterial für Ihre Kunden



Die neue Neher-App:  
Einfach QR-Code  
scannen und mehr  
erfahren!



**Profitieren Sie von unserem Winterrabatt:  
10% auf Neher Insektenschutz vom 01.11.23 bis 29.02.24**

<https://www.meesenburg.com/dienstleistungen/konfiguratoren-und-moebelshops/>



# Unsere Standorte in Deutschland



Fachmarkt



24-h-Abholservice



Service-werkstatt



Zuschnitt von Fensterbänken & Profilen



Sicherheit & Service



Lack mischen



Profilzylinder stiften & Schlüssel fräsen



Kaffee-Ecke

## ANSBACH

Meesenburg KG  
Schalkhäuser Straße 110  
91522 Ansbach  
Tel.: +49 981 46113-0  
Fax: +49 981 46113-30  
ansbach@meesenburg.de

## BERLIN

Meesenburg KG  
Köpenicker Straße 26-29  
10997 Berlin  
Tel.: +49 30 257620-0  
Fax: +49 30 257620-1000  
berlin@meesenburg.de

## BISCHOFSWERDA

Meesenburg KG  
Bahnhofstraße 22  
01877 Bischofswerda  
Tel.: +49 3594 7712-6020  
Fax: +49 3594 7712-6001  
fachmarkt.bischofswerda@meesenburg.de

## DETMOLD

Meesenburg KG  
Niemeierstraße 18  
32758 Detmold  
Tel.: +49 5231 6005-0  
Fax: +49 5231 6005-3901  
detmold@meesenburg.de

## DORTMUND

Meesenburg KG  
Giselherstraße 3  
44319 Dortmund  
Tel.: +49 231 9243-0  
Fax: +49 231 9243-219  
dortmund@meesenburg.de

## DÜREN

Meesenburg KG  
Distelrather Straße 11  
52351 Düren  
Tel.: +49 2421 9170-1000  
Fax: +49 2421 9170-1001  
dueren@meesenburg.de

## ERFURT

Meesenburg Großhandel KG  
Europaplatz 1  
99091 Erfurt  
Tel.: +49 361 602490-0  
Fax: +49 361 602490-1001  
erfurt@meesenburg.de

## ESSINGEN

Meesenburg KG  
Margarete-Steiff-Str. 13  
73457 Essingen  
Tel.: +49 7365 9206-0  
Fax: +49 7365 9206-1001  
aalen-essingen@meesenburg.de

## FLensburg

Meesenburg KG  
Westerallee 162  
24941 Flensburg  
Tel.: +49 461 5808-0  
Fax: +49 461 5808-1101  
flensburg@meesenburg.de

## GÖTTINGEN-ROSDORF

Meesenburg KG  
Am Flüthedamm 2  
37124 Göttingen-Rosdorf  
Tel.: +49 551 693127-0  
Fax: +49 551 693127-7001  
goettingen@meesenburg.de

## GREIFSWALD

Meesenburg KG  
An der Thronpost 6  
17489 Greifswald  
Tel.: +49 3834 542-3510  
Fax: +49 3834 542-3001  
fachmarkt.greifswald@meesenburg.de

## GÜTERSLOH

Meesenburg KG  
Sandbrink 9  
33332 Gütersloh  
Tel.: +49 5241 933-6  
Fax: +49 5241 933-7001  
guetersloh@meesenburg.de

## HAMBURG

Laarmann & Peez GmbH  
Hermann-Buck-Weg 11-17  
22309 Hamburg  
Tel.: +49 40 642161-0  
Fax: +49 40 642161-2001  
info@laarmann-peeze.de

## HAMM

Meesenburg KG  
Östingstraße 11a  
59063 Hamm  
Tel.: +49 2381 9554-0  
Fax: +49 2381 9554-4021  
hamm@meesenburg.de

## HEIDE

Meesenburg KG  
Bahnhofstraße 2b  
25746 Heide  
Tel.: +49 481 787050-0  
Fax: +49 481 787050-1001  
fachmarkt.heide@meesenburg.de

## KAVELSTORF

Meesenburg KG  
Silder Moor 7  
18196 Kavelstorf  
Tel.: +49 38208 634-0  
Fax: +49 38208 634-14  
kavelstorf@meesenburg.de

## KIEL

Meesenburg KG  
Braunstraße 11  
24145 Kiel  
Tel.: +49 431 71038-0  
Fax: +49 431 71038-3001  
fachmarkt.kiel@meesenburg.de

## LÜBBECKE

Meesenburg KG  
Jockweg 58  
32312 Lübbecke  
Tel.: +49 5741 3441-0  
Fax: +49 5741 3441-1001  
luebbecke@meesenburg.de

## MAGDEBURG

Meesenburg KG  
Fichtestraße 29a  
39112 Magdeburg  
Tel.: +49 391 662673-0  
Fax: +49 391 662673-1001  
magdeburg@meesenburg.de

## MAGSTADT

Meesenburg KG  
Zeppelinstraße 3  
71106 Magstadt  
Tel.: +49 7159 4099-0  
Fax: +49 7159 4099-70  
magstadt@meesenburg.de

## OLDENBURG

Meesenburg KG  
Ammerländer Heerstraße 399  
26129 Oldenburg  
Tel.: +49 441 9730-0  
Fax: +49 441 9730-511  
oldenburg@meesenburg.de

## OYTEN

Meesenburg KG  
Industriestraße 2-6  
28876 Oyten  
Tel.: +49 4207 6668-0  
Fax: +49 4207 6668-1000  
oyten@meesenburg.de

## RELLINGEN

Meesenburg KG  
Siemensstraße 19  
25462 Rellingen  
Tel.: +49 4101 5055-0  
Fax: +49 4101 5055-1000  
rellingen@meesenburg.de

## RHEINE

Meesenburg KG  
Röntgenstraße 45  
48432 Rheine  
Tel.: +49 5971 7918-0  
Fax: +49 5971 7918-8831  
rheine@meesenburg.de

## SANGERHAUSEN

Meesenburg KG  
An der Stollenmühle 1  
06526 Sangerhausen  
Tel.: +49 3464 2743-0  
Fax: +49 3464 573489  
sangerhausen@meesenburg.de

## SCHKEUDITZ

Meesenburg KG  
An der Autobahn 5  
04435 Schkeuditz  
Tel.: +49 34207 4059-0  
Fax: +49 34207 4059-1001  
leipzig@meesenburg.de

## SCHLESWIG

Meesenburg KG  
Marie-Curie-Straße 6  
24837 Schleswig  
Tel.: +49 4621 9598-1910  
Fax: +49 4621 9598-1001  
fachmarkt.schleswig@meesenburg.de

## ST. INGBERT

Meesenburg KG  
Hans-Wilhelmi-Straße 5  
66386 St. Ingbert  
Tel.: +49 6894 31060-1090  
Fax: +49 6894 31060-1001  
st.ingbert@meesenburg.de

## WAGHÄUSEL

Meesenburg KG  
Goethestraße 55  
68753 Waghäusel  
Tel.: +49 7254 95901-0  
Fax: +49 7254 95901-1001  
waghauseel@meesenburg.de

## WOLGAST

Meesenburg KG  
Leeraner Straße 2  
17438 Wolgast  
Tel.: +49 3836 2370-61  
Fax: +49 3836 2370-67  
fachmarkt.wolgast@meesenburg.de



Jetzt vorbestellen  
und in einem  
unserer Fachmärkte  
abholen.





Kompetenzpartner für das Handwerk



**Sie haben Fragen zu unseren Produkten oder Services?  
Kontaktieren Sie uns gerne via WhatsApp!**



**Jetzt bestellen!**



Online bestellen – 24 Stunden / 7 Tage



**Meesenburg KG** | Westerallee 162 | 24941 Flensburg | Tel.: +49 461 5808 2000 | [info@meesenburg.de](mailto:info@meesenburg.de)

[www.meesenburg.com](http://www.meesenburg.com)